

ЗАКАЗЧИК:
Главный инженер ООО «РПРЗ»
_____ С.В. Гуляев

« _____ » _____ 2023.

Приложение № _____ к Договору № _____
От « _____ » _____ 2023.

ПОДРЯДЧИК:

« _____ » _____ 2023.

Техническое задание № 108

На выполнение работ: **Капитальный ремонт 2 этажа АБК (инв. №345) литер БО на отметке +3.600 в осях 9-25/А/1-В , расположенном по адресу: г. Ростов-на-Дону, ул. Менжинского, 2х.**

Наименование цеха, здания, вида работ

Заказчик: **ООО «Ростовский прессово-раскройный завод»**

1. Общие требования:

- 1.1. Наличие у Подрядчика опыта выполнения подобных по характеристикам и объему работ. Желателен опыт работ на территории КЗ «Ростсельмаш» или дочерних предприятий.
- 1.2. Работы Подрядчик обязан выполнять согласно ведомости объемов работ (приложение №1), планировки объекта (приложение №2) и рабочей документации (приложение №3).

2. Общие требования к выполнению работ:

- 2.1. Качество выполненных работ должно соответствовать требованиям Постановлением Правительства от 26 декабря 2014 г. № 1521, перечня национальных стандартов и сводов правил (частей таких стандартов и сводов правил), в результате применения которых на обязательной основе обеспечивается соблюдение требований федерального закона «Технический регламент о безопасности зданий и сооружений», СП 71.13330.2017 «Изоляционные и отделочные покрытия», СП 29.13330-2011 «Свод правил. Полы. Актуализированная редакция СНиП 2.03.13-88» , СП 70.13330-2012 «Несущие и ограждающие конструкции», СП 163.1325800.2014 «Конструкции с применением гипсокартонных и гипсоволокнистых листов».
- 2.2. Перед началом работ Подрядчик обязан согласовать с Заказчиком график производства работ.
- 2.3. Выполнение работ в действующем производстве.

3. Требования к Подрядчику при проведении работ:

- 3.1. Подрядчик отвечает за строгое соблюдение правил техники безопасности, правил охраны труда при производстве работ на территории Заказчика.
- 3.2. Подрядчик несет ответственность за все действия своего персонала, в том числе и за соблюдение персоналом законодательства Российской Федерации.
- 3.3. Наличие у Подрядчика достаточного количества квалифицированного персонала для выполнения комплекса работ по ТЗ.
- 3.4. Наличие у Подрядчика необходимых средств малой механизации, специнструмента, приспособлений и т.п., необходимых для выполнения работ.
- 3.5. Работы производить из материалов, техникой и инструментом Подрядчика.
- 3.6. Ежедневно после выполнения работ Подрядчик организует вынос мусора в отведенное Заказчиком место и, впоследствии, сортирует его и утилизирует за территорию предприятия. Металл после демонтажных работ отделяется от остального мусора и перевозится на территорию ООО «Металлком» техникой Подрядчика.

4. Порядок выполнения и сдачи-приемки работ:

- 4.1. Выполнение работ должно осуществляться в соответствии с требованиями и условиями, установленными Техническим заданием.
- 4.2 Подрядчик обязан сдать Заказчику работу качественно и в срок, с соблюдением требований свода правил, СНиП, стандартов, технических условий и других нормативных документов Российской Федерации, что подтверждается путем подписания сторонами акта сдачи – приемки выполненных работ.

- Исполнительная документация (Реестр исполнительной документации, АОСР, Исполнительная схема, сертификаты на применяемые материалы, Журнал производства работ, Журнал поставки материалов на площадку, Журнал сварочных работ, Журнал бетонных работ, М15 с отметкой завезено на завод, Акты испытаний (если проводились), ТТН, КС2, КС3, Счет, Счет фактура по новому образцу).

5. Требования к безопасности выполнения работ.

5.1. При выполнении работ Подрядчик должен руководствоваться действующими строительными нормами и правилами, правилами пожарной безопасности и безопасной эксплуатации строительных машин и механизмов, экологическими, санитарно-гигиеническими и другими нормами, действующие на территории Российской Федерации и обеспечивающие безопасную для жизни и здоровья людей эксплуатацию объектов.

5.2. Подрядчик ответственен за соблюдение правил пожарной безопасности, правил по технике безопасности при проведении работ, за качественное и своевременное выполнение работ. Выявленные замечания устраняются за счет Подрядчика. На местах выполнения работ Подрядчик обязан иметь огнетушители, а на противопожарные цели использовать гидранты.

5.3. Ответственность за соблюдением правил пожарной безопасности, охрана труда на объекте возлагается на Подрядчика, который своим приказом должен назначить лицо, ответственное за проведение работ и соблюдение вышеуказанных правил. Копия приказа на ответственного представителя Подрядчика должна быть представлена Заказчику до начала выполнения работ.

5.4. При выполнении работ Подрядчик обязан соблюдать требования действующего законодательства Российской Федерации в области охраны окружающей среды. Подрядчик несет ответственность за нарушение указанных требований.

5.5. Во время производства работ Подрядчик обязан осуществлять на объекте необходимые противопожарные мероприятия, мероприятия по технике безопасности и охране окружающей среды.

6. Требование к качеству материалов, применяемых при производстве работ:

6.1. Все поставляемые материалы должны иметь соответствующие сертификаты, технические паспорта и другие документы, удостоверяющие их качество.

6.2. Подрядчик обязан предъявлять к освидетельствованию все скрытые работы с оформлением актов на скрытые работы поэтапно. Подрядчик информирует Заказчика за 1 день до начала приемки скрытых работ по мере их готовности. Готовность принимаемых скрытых работ подтверждается подписанием Заказчиком и Подрядчиком актов освидетельствования скрытых работ. Подрядчик не приступает к выполнению следующего этапа работ без подписания акта скрытых работ. Работы выполненные без подписанного акта на скрытые работы представителем Заказчика будут признаны некачественными и не подлежат оплате. В случае обнаружения не оформления акта на скрытые работы будут остановлены для переделывания выполненных без освидетельствования работ.

Приложения:

№1. Ведомость объемов работ № 1

6 листов

№2. Планировки объекта

12 листов

№3. Рабочая документация.

Предоставляется в электронном виде

Главный механик



И.В. Секач

Главный энергетик

Д.С. Мосиенко

Зам. Главного механика

Г.В. Скрипников

Вед. Инженер-строитель

Д.В. Темнорусов

Ведомость объемов работ №1

На ремонт объекта: АБК (инв. №345) литер БО на отметке +3.600 в осях 9-25/А/1-В (столовая и гардероб), расположенном по адресу: г. Ростов-на-Дону, ул. Менжинского, 2х.

Капитальный ремонт второго этажа АБК

На основании РД 2120123 установлено:

№п/п	Ед. измерения	Ед. изм.	Кол-во	Примечание
1	2	3	4,00	5
Раздел 1. Демонтажные работы				
1	Демонтаж окон ПВХ со всеми комплектующими	м2	177,00	
2	Демонтаж дверей металлических	шт	39,00	
3	Демонтаж дверей деревянных	шт	13,00	
4	Демонтаж дверей ПВХ	шт	8,00	
5	Разборка деревянного пола с подстилающими слоями	м2	105,19	
6	Разборка покрытий полов из линолеума	м2	503,95	
7	Разборка покрытий полов из керамических плиток	м2	248,67	
8	Разборка покрытий полов из покрытия брекчии	м2	844,17	
9	Демонтаж стяжки пола	м2	1325,11	
10	Разборка подиума высотой 200мм	м2	4,93	
11	Разборка плинтусов	м	522,02	
12	Разборка потолков с разборкой каркаса	м2	407,98	
13	Разборка деревянных подвесных	м2	10,25	
14	Разборка кирпичных перегородок на отдельные кирпичи	м3	179,98	
15	Разборка деревянных перегородок: чистых щитовых дощатых	м2	7,10	
16	Разборка мягкой обшивки	м2	49,23	
17	Разборка облицовки из гипсокартонных листов: стен и перегородок	м2	1197,55	
18	Разборка облицовки стен из керамических глазурованных плиток	м2	273,24	
19	Снятие обоев	м2	433,84	
20	Демонтаж металлических листов	м2	136,94	
21	Демонтаж умывальников и раковин	шт	10,00	
22	Демонтаж чаш-генуя	шт	2,00	
23	Снятие смесителя душевого	шт	38,00	
24	Разборка труб металлических диаметром до 25 мм	м	36,80	
25	Разборка труб металлических диаметром до 200 мм	м	15,68	
26	Разборка труб ПВХ диаметром до 25 мм	м	97,74	
27	Разборка труб ПВХ диаметром до 50 мм	м	28,14	
28	Разборка труб ПВХ диаметром до 110 мм	м	43,40	
Раздел 2. Монтажные работы				
1	Устройство перегородок из гипсокартонных листов (ГКЛ) с одинарным металлическим каркасом и двухслойной обшивкой с обеих сторон (С112)	м2	19,40	
2	Устройство перегородок из гипсокартонных листов (ГКЛ) с одинарным металлическим каркасом и двухслойной обшивкой с обеих сторон (С112)	м2	683,00	
3	Устройство перегородок из гипсокартонных листов (ГКЛ) с одинарным металлическим каркасом и двухслойной обшивкой с обеих сторон (С112)	м2	95,60	
4	Устройство перегородок из гипсокартонных листов (ГКЛ) с одинарным металлическим каркасом и однослойной обшивкой с обеих сторон	м2	11,30	
5	Облицовка стен по одинарному металлическому каркасу из направляющих и стоечных профилей гипсокартонными листами в два слоя: с оконным проемом	м2	1114,80	
6	Кладка отдельных участков кирпичных стен	м3	9,00	
7	Армирование кладки стен и других конструкций	т	0,05	
8	Обшивка каркасных стен фанерой	м2	60,30	
9	Укладка металлического накладного профиля (порога)	м	18,20	
Материалы к разделу 2. Монтажные работы				
1	Листы гипсокартонные ГКЛ, толщина 12,5 мм	м2	936,66	
2	Листы гипсокартонные ГКЛВ, толщина 12,5 мм	м2	4339,71	

3	Листы гипсокартонные ГКЛО, толщина 12,5 мм	м2	470,32	
4	Профиль направляющий, стальной, оцинкованный, для монтажа гипсовых перегородок и подвесных потолков, длина 3 м, сечение 75x40x0,6 мм	шт	450,00	
5	Профиль стоечный, стальной, оцинкованный, для монтажа гипсовых перегородок, длина 3 м, сечение 75x50x0,6 мм	шт	1300,00	
6	Шуманет-БМ Акустическая минплита толщ.50 мм	м2	3005,52	
7	Кирпич керамический лицевой, размер 250x120x65 мм, марка 125	шт	3600,00	
8	Сталь арматурная, горячекатаная, гладкая, класс А-I, диаметр 8 мм	т	0,05	
9	Фанера бакелизированная, ФБС-1, толщина 12 мм	м3	0,74	
10	Порог металлический	м	18,20	
Раздел 3. Полы				
Тип 1				
1	Устройство гидроизоляции оклеечной рулонными материалами	м2	731,12	
2	Устройство стяжек цементных	м2	731,12	
3	Армирование подстилающих слоев и набетонок	т	1,21	
4	Устройство покрытий из плит керамогранитных размером: 60x60 см	м2	731,12	
Тип 2				
1	Устройство гидроизоляции оклеечной рулонными материалами	м2	83,84	
2	Устройство стяжек цементных	м2	83,84	
3	Армирование подстилающих слоев и набетонок	т	0,15	
4	Устройство покрытий из плит керамогранитных размером: 60x60 см	м2	83,84	
Тип 3				
1	Устройство гидроизоляции оклеечной рулонными материалами	м2	13,71	
2	Устройство стяжек цементных	м2	13,71	
3	Армирование подстилающих слоев и набетонок	т	0,02	
4	Устройство покрытий из плит керамогранитных размером: 60x60 см	м2	13,71	
Тип 4				
1	Устройство стяжек цементных	м2	16,53	
2	Армирование подстилающих слоев и набетонок	т	0,03	
3	Устройство покрытий из плит керамогранитных размером: 60x60 см	м2	16,53	
Тип 5				
1	Устройство гидроизоляции оклеечной рулонными материалами	м2	617,64	
2	Устройство стяжек цементных	м2	617,64	
3	Армирование подстилающих слоев и набетонок	т	1,11	
4	Устройство полимерных наливных полов из полиуретана: кварцenaполненных с толщиной покрытия 4 мм	м2	617,64	
Тип 6				
1	Устройство гидроизоляции оклеечной рулонными материалами	м2	14,48	
2	Устройство стяжек цементных	м2	14,48	
3	Армирование подстилающих слоев и набетонок	т	0,03	
4	Устройство покрытий из плит керамогранитных размером: 60x60 см	м2	14,48	
Тип 7				
1	Устройство гидроизоляции оклеечной рулонными материалами	м2	1,44	
2	Устройство тепло- и звукоизоляции сплошной из плит: или матов минераловатных или стекловолоконистых	м2	1,44	
3	Устройство пароизоляции из полиэтиленовой пленки в один слой насухо/Пароизоляционная пленка ТЕХНОНИКОЛЬ АЛЬФА БАРЬЕР	м2	1,44	
4	Устройство стяжек цементных	м2	1,44	
5	Армирование подстилающих слоев и набетонок	т	0,00	
6	Устройство стяжек цементных	м2	1,44	
7	Армирование подстилающих слоев и набетонок	т	0,00	
8	Устройство гидроизоляции обмазочной: в один слой толщиной 2 мм	м2	1,44	
9	Устройство покрытий из плит керамогранитных размером: 60x60 см	м2	1,44	
Тип 8				
1	Устройство покрытий из плит керамогранитных размером: 60x60 см	м2	120,82	
Тип 9				

1	Устройство металлического каркаса из направляющих профилей под облицовку различными материалами стен	м2	8,40	
2	Профиль направляющий, стальной, оцинкованный, для монтажа гипсовых перегородок и подвесных потолков, длина 3 м, сечение 75x40x0,6 мм	м	10,21	
3	Профиль стоечный, стальной, оцинкованный, для монтажа гипсовых перегородок, длина 3 м, сечение 75x50x0,6 мм	м	19,28	
4	Швеллеры: № 10 сталь марки ВСт3пс5	т	0,15	
5	Профиль угловой ПУ 25x25 мм для защиты углов, алюминиевый/Профиль алюминиевый угловой 50x50x2	м	33,20	
6	Трубы стальные электросварные квадратного сечения, размер стороны 40 мм, толщина стенки 2 мм	т	0,02	
7	Анкер-шпилька М12х115/20	шт	12,00	
8	Заклепки	шт	84,00	
9	Монтаж ограждающих конструкций стен/ монтаж перфорированного листа	м2	28,00	
10	Перфорированный металл в раме, тип перфорации — Rd круглые отверстия в шахматном порядке (45 градусов), Rd 12-50 (а-т)	м2	28,00	
11	Облицовка стен глухих (без проемов) по металлическому одинарному каркасу гипсокартонными листами	м2	3,00	
12	Листы гипсокартонные ГКЛВ, толщина 12,5 мм	м2	3,15	
Раздел 7. Заполнение оконных проемов				
1	Установка в жилых и общественных зданиях оконных блоков из ПВХ профилей	м2	162,62	
Подоконники, отливы				
1	Установка подоконных досок из ПВХ	м	82,70	
2	Устройство мелких покрытий (брандауэры, парапеты, свесы, отливы и т.п.) из листовой оцинкованной стали	м2	94,60	
Оклейка пленкой				
1	Оклейка стен поливинилхлоридной декоративно-отделочной самоклеющейся пленкой	м2	89,60	
Материалы к разделу 7. Заполнение оконных проемов				
1	Блок оконный из ПВХ-профилей, трехстворчатый, с поворотной-откидной створкой, однокамерным стеклопакетом (24 мм)	м2	162,62	
2	Доски подоконные из ПВХ, ширина 300 мм	м	82,70	
3	Заглушки торцевые двусторонние к подоконной доске из ПВХ, белый, мрамор, размеры 40x480 мм	шт	43,00	
4	Сталь листовая оцинкованная, толщина 0,5 мм	т	382,47	
5	Пленка ПВХ декоративная отделочная с клеевым слоем ПДСО-12, толщина 0,12 мм, пескоструйная пленка	м2	89,6	
Раздел 8. Остекленные двери				
1	Установка дверей алюминиевых	м2	12,94	
Материалы к разделу 8. Остекленные двери				
1	Остекленный дверной блок из анодированной металлической рамы с матовой отделкой и заполнением закаленным стеклом толщиной 10мм индивидуального изготовления по ГОСТ 3166-99, цвет профиля подобрать в тон RAL 7047 (серый матовый); S=3,68 м2 с фурнитурой	шт	1,00	
2	Остекленный дверной блок из анодированной металлической рамы с матовой отделкой и заполнением закаленным стеклом толщиной 10мм индивидуального изготовления по ГОСТ 23166-99, цвет профиля подобрать в тон RAL 7047 (серый матовый); S=4,50 м2 с фурнитурой	шт	1,00	
3	Остекленный дверной блок из анодированной металлической рамы с матовой отделкой и заполнением закаленным стеклом толщиной 10мм индивидуального изготовления по ГОСТ 23166-99, цвет профиля подобрать в тон RAL 7047 (серый матовый); S=4,76 м2 с фурнитурой	шт	1,00	
Раздел 9. Остекленные перегородки				
1	Монтаж перегородок: из алюминиевых сплавов сборно-разборных с остеклением	м2	34,56	
Материалы к разделу 9 Остекленные двери				

1	Остекленная перегородка с дверью из анодированной металлической рамы с матовой отделкой и заполнением закаленным стеклом толщиной 10мм индивидуального изготовления по ГОСТ 23166-99, цвет профиля подобрать в тон Ral 7047; S=19,29 м2 с фурнитурой	шт	1,00	
2	Остекленная перегородка с дверью из анодированной металлической рамы с матовой отделкой и заполнением закаленным стеклом толщиной 10мм индивидуального изготовления по ГОСТ 23166-99, цвет профиля подобрать в тон Ral 7047; S=15,53 м2 с фурнитурой	шт	1,00	
Раздел 10. Сантехнические перегородки				
1	Устройство сантехнических перегородок: (душевые перегородки) на каркасе из алюминиевого профиля	м2	57,60	
Материалы к разделу 10. Сантехнические перегородки				
1	Душевая перегородка из сотового поликарбоната 16мм в алюминиевом профиле, 900x2000мм, высота ножки от пола 150мм	шт	32,00	
2	Штанга для соединения перегородок, l=8,5м	шт	4,00	
Раздел 11. Потолок 2 этаж				
Тип 1				
1	Устройство потолков: реечных алюминиевых	м2	155,71	
Тип 2				
1	Расчистка поверхностей шпателем, щетками от старых покрасок	м2	1844,05	
2	Обеспыливание поверхности	м2	1844,05	
3	Сплошное выравнивание внутренних поверхностей (однослойное оштукатуривание) из сухих растворных смесей	м2	1844,05	
4	Покрытие поверхностей грунтовкой глубокого проникновения	м2	1844,10	
5	Высококачественная шпатлевка, подготовка под покраску	м2	1844,05	
6	Покрытие поверхностей грунтовкой глубокого проникновения	м2	1844,10	
7	Высококачественная окраска водно-дисперсионными акриловыми составами	м2	1844,05	
Тип 3				
1	Расчистка поверхностей шпателем, щетками от старых покрасок	м2	607,96	
2	Обеспыливание поверхности	м2	607,96	
3	Покрытие поверхностей грунтовкой глубокого проникновения	м2	607,96	
4	Высококачественная окраска водно-дисперсионными акриловыми составами	м2	607,96	
Материалы к разделу 11. Потолок 2 этаж				
1	Подвесной потолок из потолочных реек Албес система A50S 30x38x1000 мм, зазор 50 мм, цвет "сублимация под дерево"	м2	155,70	
2	Смеси сухие штукатурные гипсовые с легким наполнителем и полимерными добавками, класс В3,5 (M50)	кг	15670,10	
3	Грунтовка укрепляющая, глубокого проникновения, быстросохнущая, паропроницаемая	кг	933,82	
4	Шпатлевка выравнивающая гипсовая, марка "GLIMS Plast-R"	кг	4424,50	
5	Краска водно-дисперсионная "ИНТЕРИОР 7" ВД-АК-204 (Dulux)	кг	808,97	
Раздел 12. Стены 2 этаж				
Тип 1 Перегородки и стены ГКЛ, ГКЛО				
1	Высококачественная шпатлевка, подготовка под покраску	м2	662,36	
2	Покрытие поверхностей грунтовкой глубокого проникновения: за 1 раз стен	м2	662,36	
Тип 2 Перегородки ГКЛВ				
1	Высококачественная шпатлевка, подготовка под покраску	100 м2	1746,27	
2	Покрытие поверхностей грунтовкой глубокого проникновения: за 1 раз стен	100 м2	1746,27	
Тип 3 Возводимые кирпичные стены и перегородки, колонны				
1	Очистка поверхности щетками	м2	131,98	
2	Обеспыливание поверхности	м2	131,98	
3	Сплошное выравнивание внутренних поверхностей (однослойное оштукатуривание) из сухих растворных смесей	м2	131,98	
4	Высококачественная шпатлевка, подготовка под покраску	м2	131,98	
Диафрагма жесткости				
1	Очистка поверхности щетками	м2	73,50	
2	Обезжиривание поверхностей аппаратов и трубопроводов диаметром до 500 мм: уайт-спиритом	м2	73,50	
3	Огрунтовка металлических поверхностей за один раз: грунтовкой ГФ-021	м2	73,50	

4	Окраска металлических оштукатуренных поверхностей: эмалью ПФ-115	м2	73,50	
Материалы к разделу 12. Стены 2 этаж				
1	Шпатлевка выравнивающая гипсовая, марка "GLIMS Plast-R"	кг	3398,36	
2	Грунтовка укрепляющая, глубокого проникновения, быстросохнущая, паропроницаемая	кг	474,35	
3	Стеклохолст 120мкм	м2	681,77	
4	Смеси сухие штукатурные гипсовые с легким наполнителем и полимерными добавками, класс В3,5 (М50)	кг	1319,80	
Раздел 13. Защита углов				
1	Установка уголков ПВХ на клею	м	449,70	
Материалы к разделу 13. Защита углов				
1	Уголок алюминиевый равнополочный, размер 25х25х1 мм/30*30*1,5мм	м	464,50	
2	Порошковая окраска металлических уголков	м2	0,40	
Раздел 14. Финишная отделка стен				
1	Окраска стен водно-дисперсионными акриловыми составами (Dulux)	м2	1251,32	
2	Отделка стен декоративной штукатуркой	м2	365,09	
Декоративные элементы из металла				
1	Монтаж металлических конструкций стен из профилированного листа	м2	13,68	
Панели Випрок, декоративные рейки				
1	Облицовка стен декоративными стеновыми панелями Випрок	м2	18,80	
Наклейка-паттерн на стеклянные перегородки				
1	Оклейка предварительно подготовленных поверхностей фотообоями: самоклеящимися. Наклейка-паттерн	м2	12,00	
Элементы навигации				
1	Навигация силуэт из рекламных ПВХ материалов, цвет Dulux 50GG 43/213, размер (415х1630х30 мм), ШхВхГ	шт	1,00	
Наклейка-паттерн на стеклянные перегородки				
1	Навигация в виде стрелки в коридорах при душевых из рекламных ПВХ материалов, цвет Dulux 50YR 15/ 377 (1050х400) мм ВхГ, ширина стрелки 125 мм, глубина 20 мм	шт	1,00	
Материалы к разделу 14. Финишная отделка стен				
1	Краска водно-дисперсионная Delux "ИНТЕРЬЕР-20" (Dulux)	кг	625,65	
2	Грунтовка укрепляющая, глубокого проникновения, быстросохнущая, паропроницаемая	кг	250,26	
3	Зеркала индивидуального производства	м2	18,80	
4	Декоративная стеновая панель Випрок ПВХ 0,12 мм, текстура 151261АЛ-05	м2	18,80	
5	Смесь сухая: для заделки швов (фуга) АТЛАС «КНАУФ-МП75»	т	0,07	
6	Клей для облицовочных работ водостойкий (сухая смесь)	т	0,77	
7	Керамогранит Laparet Infinito кремовый 500х500х11 мм	м2	9,60	
8	Керамогранит Керамин Терраццо 7 светло-серый 500х500х9 мм матовый	м2	107,60	
9	Керамогранит Керамин Терраццо 1 серый 500х500х9 мм матовый	м2	80,50	
10	Керамогранит Vitra OriginWood Светлый Грец 200х800х9 мм	м2	307,00	
11	Керамогранит Копенгаген 450х450х9 мм, дерево бежевый	м2	7,00	
12	Штукатурка полимерная декоративная CERESIT СТ 64 "короед", зерно 2 мм (цветная)	кг	1277,85	
13	Перфорированный металл в раме, окраска цвет Dulux 20 YY 67/ 084 или RAL 1001 Beige, Тип перфорации — Rd круглые отверстия в шахматном порядке (45 градусов), Rd 12-50 (a-t)	м2	13,68	
Раздел 15. Прочее				
1	Вывоз строительного мусора	1 т груза	185,00	

Примечание:

1. В процессе производства работ возможны изменения по составу, объему работ .
2. Работы Подрядчик выполняет строго по дизайн-проекту.
3. Работы производить из материалов подрядчика, инструментом подрядчика и техникой Подрядчика.
4. Материалы приобретать согласно дизайн-проекта или по согласованию с Заказчиком.
5. Ежедневно после выполнения работ Подрядчик организует вынос мусора в отведенное Заказчиком
6. Металл после демонтажных работ отделяется от остального мусора и перевозится на территорию ООО
7. Работы производить в соответствии с нормами действующими на территории Российской Федерации.
8. При производстве работ Подрядчик предусматривает мероприятия по защите имущества Заказчика от загрязнения.

Зам. главного механика

Ведущий инженер-строитель

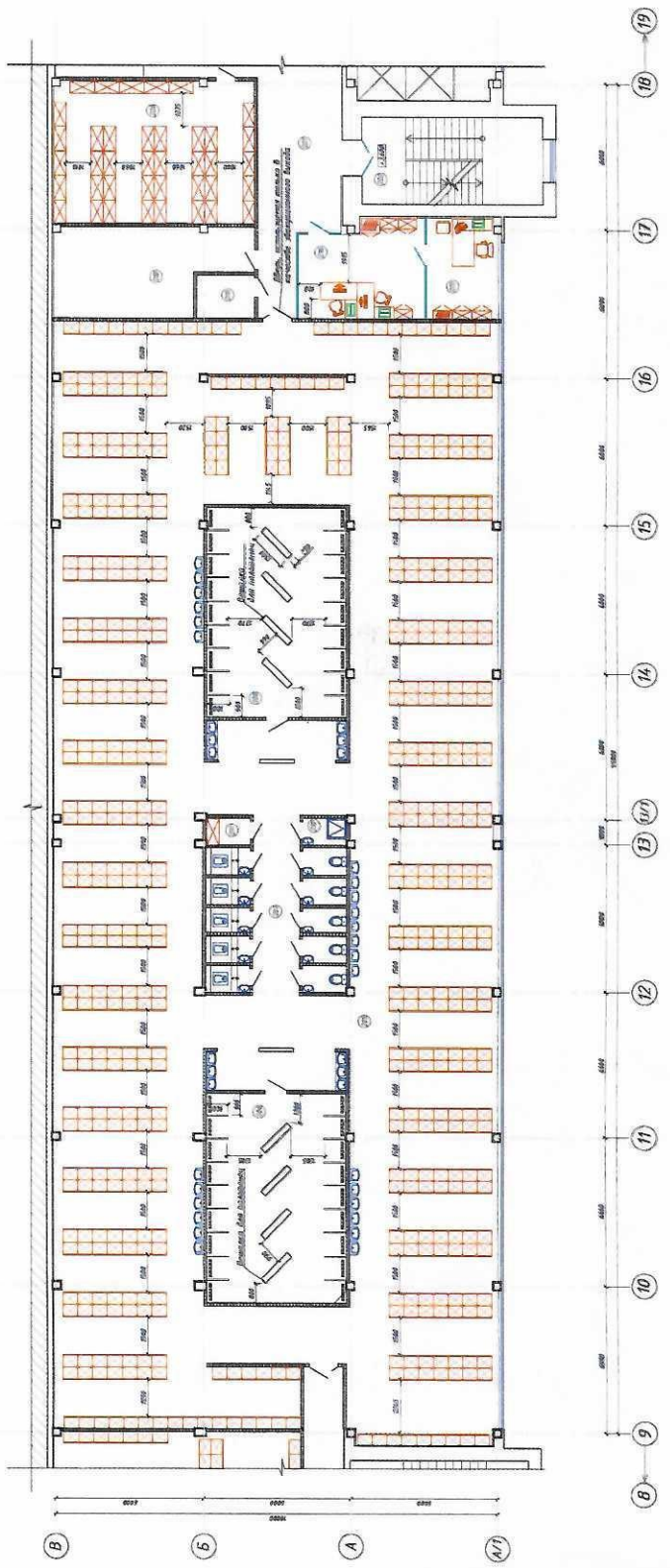


Г.В. Скрипников

Д.В. Темнорусов

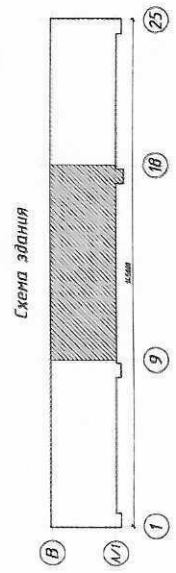
Шумовий лист №2
к.85/108

План 2-го этажа на отм. +3,600 в осях 9-18 и А/1-В



Условные обозначения:

 - кресло
 - стул

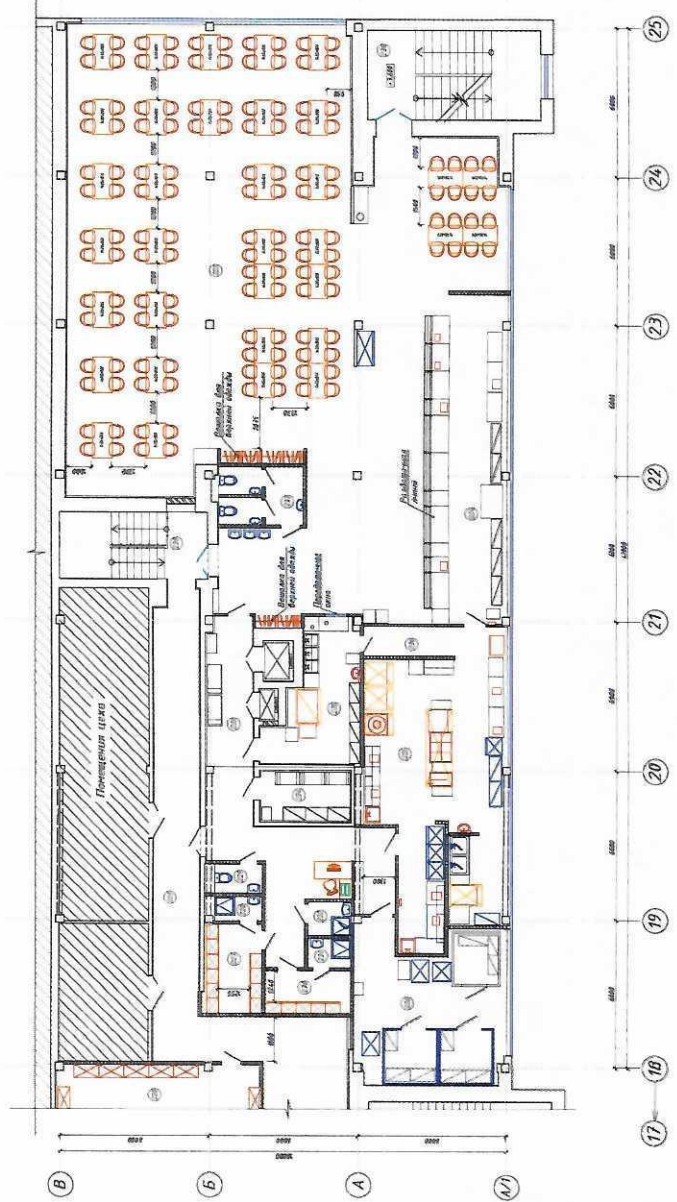


Изм.	№	Дата	Должность	Подпись
		2023		
Итого: 2023				Лист
План 2-го этажа на отм. +3,600 в осях 9-18 и А/1-В				10

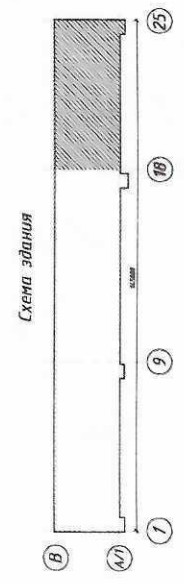
Формат А3

Ущюление №2 Лист 2
 К 83 К 108

План 2-го этажа на отм. +3,600 в осях 18-25 и А/1-В



Условные обозначения:

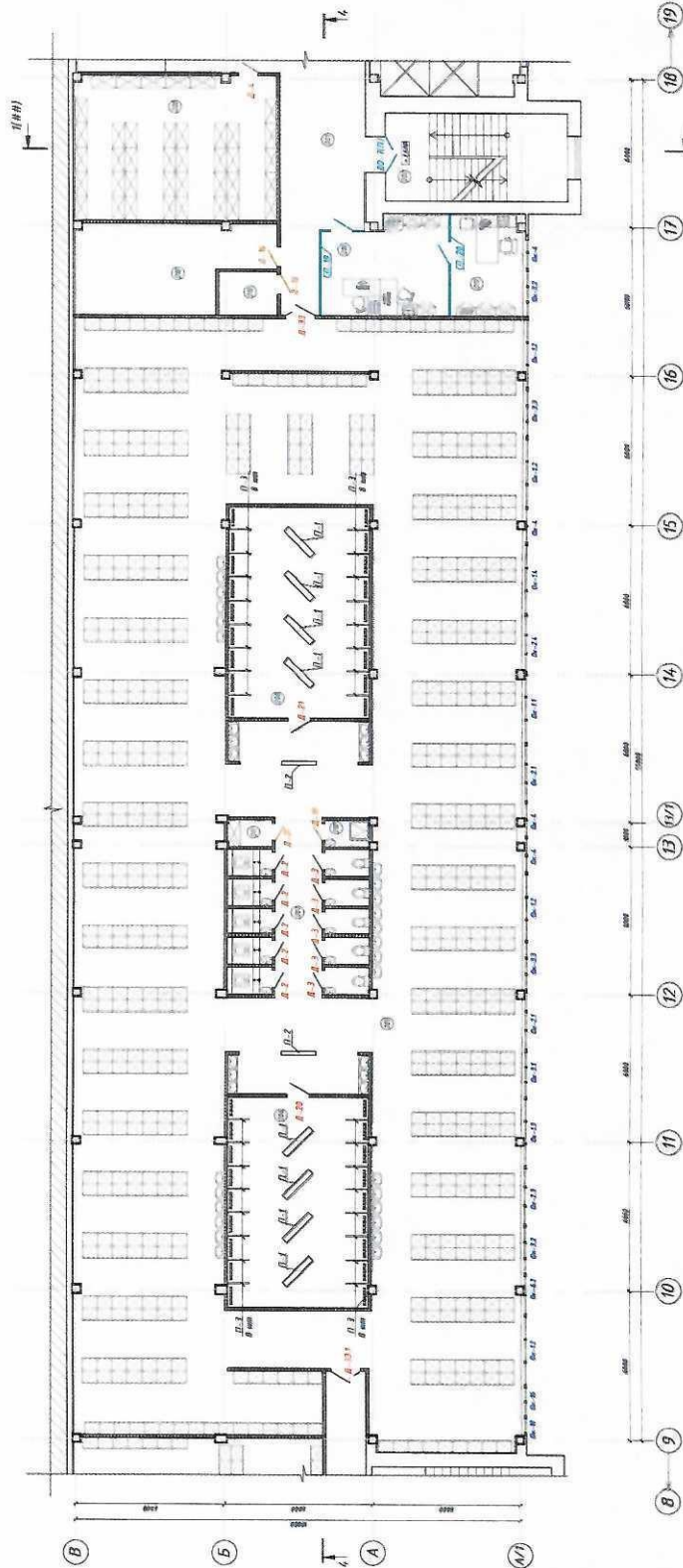


Кол. чл.	Лист	Дата	Лист	Лист
		2023		71
			План 2-го этажа на отм. +3,600 в осях 18-25 и А/1-В	

Формат А3

Щитовые № 1005
к 83/108

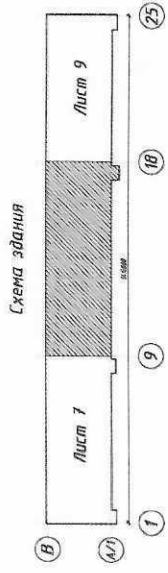
Маркировочный план 2-го этажа по осям 9-18 и А/1-В



Условные обозначения:
 (1) - Интер помещения по эксплуатации
 (А/1) - Марка осяи
 (А/1) - Марка стеновых перегородки
 (А/1) - Марка двери
 (А/1) - Марка перегородки

- Примечание:**
 1. Проект разработан в соответствии с требованиями СНиП 2.08.01-89.
 2. Конструктивные решения выполнены в соответствии с требованиями СНиП 2.08.01-89.
 3. Конструктивные решения выполнены в соответствии с требованиями СНиП 2.08.01-89.
 4. Все работы выполняются в соответствии с проектом.

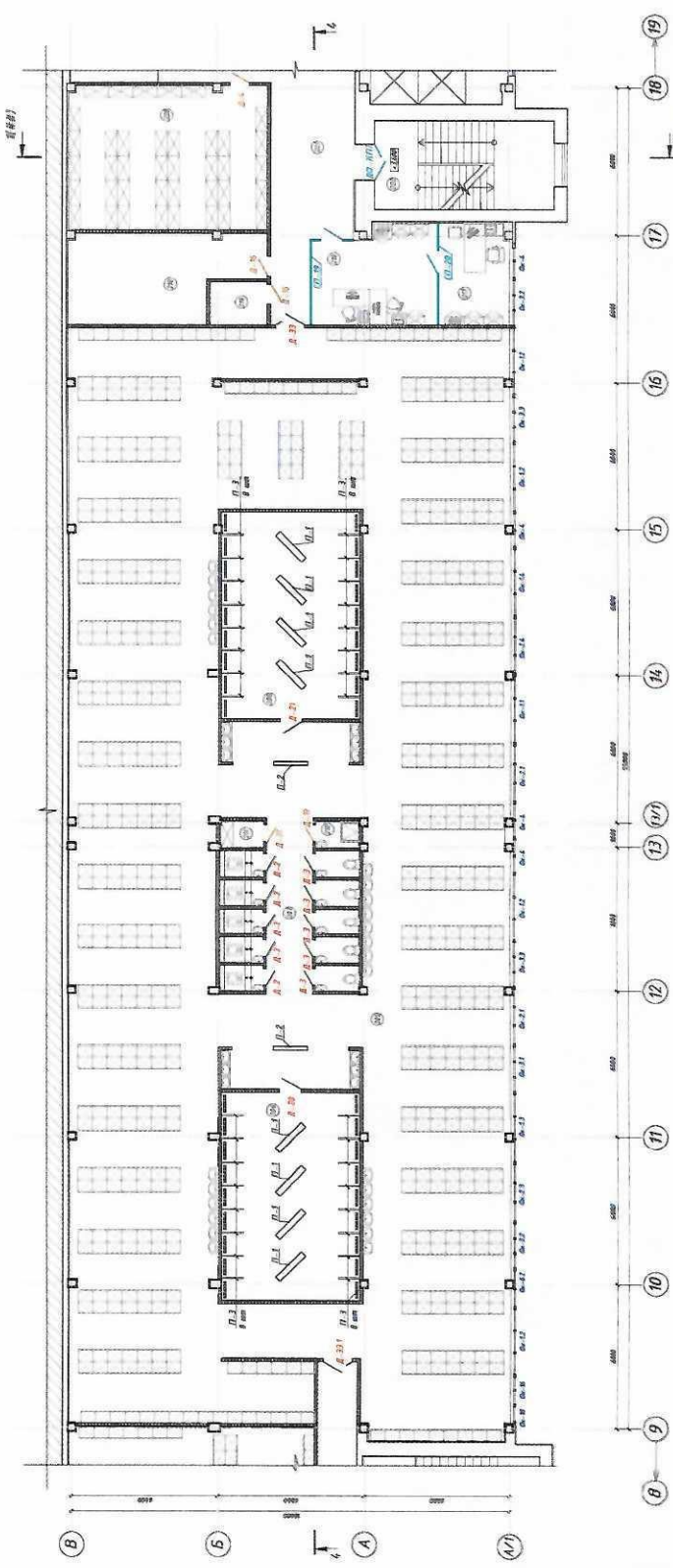
2120123-АС.2		Копировать проект здания в соответствии с требованиями СНиП 2.08.01-89 на осях 9-18 и А/1-В. В соответствии с требованиями СНиП 2.08.01-89. Проект разработан в соответствии с требованиями СНиП 2.08.01-89.	
Имя	Иванов	Подпись	Иванов
Подпись	Иванов	Дата	08.23
Подпись	Иванов	Дата	08.23
Копировать проект		Р	8
План 2-го этажа по осям 9-18 и А/1-В		POINTPRO	
ИМ		08.23	



Формат А3

Шилова Д.В. №2 Лист 4
К 83.8-108

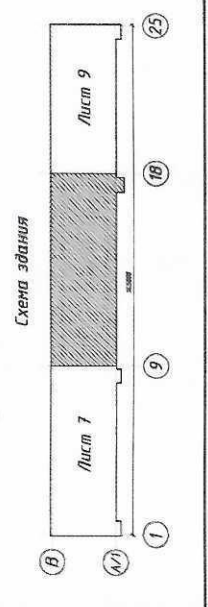
Маркировочный план 2-го этажа на отм. +3,600 в осях 9-18 и А/1-В



- Условные обозначения:**
- ⊙ - Номер помещения по маркировке
 - ⊙ - Марка пола
 - ⊙ - Марка потолка
 - ⊙ - Марка стеновой перегородки
 - ⊙ - Марка двери
 - ⊙ - Марка перегородки

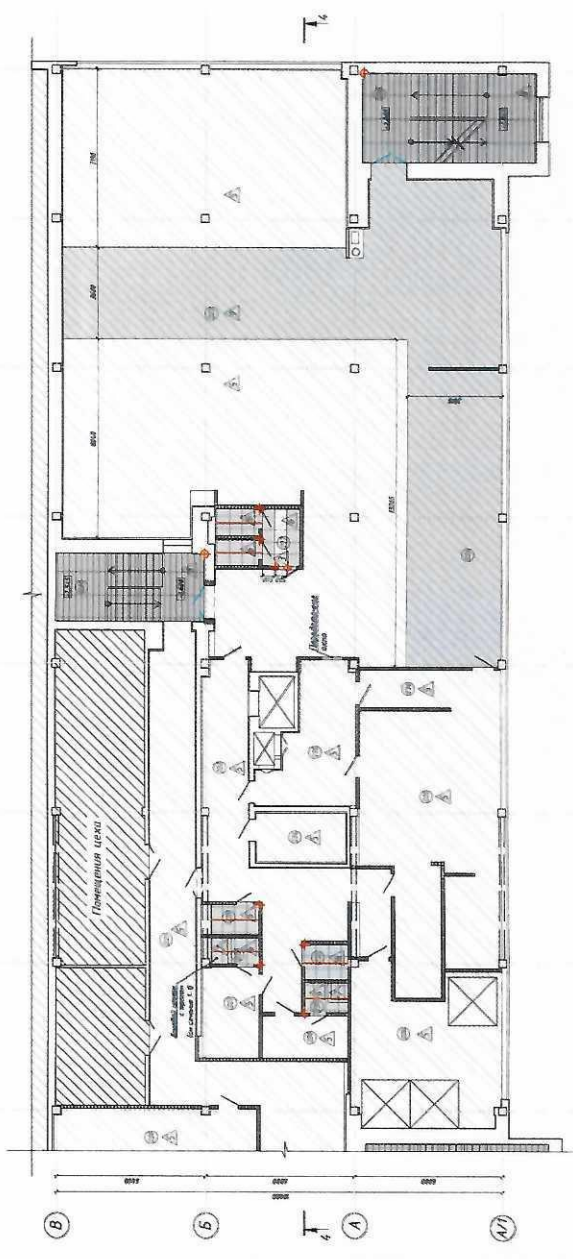
1. Деление помещений двери открываются на высоту 2000 мм.
2. Стеновые перегородки имеют высоту 2000 мм.
3. Стеновые перегородки имеют высоту 2000 мм.
4. Стеновые перегородки имеют высоту 2000 мм.
5. Стеновые перегородки имеют высоту 2000 мм.
6. Стеновые перегородки имеют высоту 2000 мм.

2023-АС.2		Контрактный проект 2-го этажа в здании № 108/119 на о.м. +3,600 в осях 9-18 и А/1-В		Страна		Лист		Листов	
				Р		8		POINT PRO	
				Контрактный проект				План 2-го этажа на о.м. +3,600 в осях 9-18 и А/1-В	
				08.23		08.23		08.23	
				Иванов		Петров			

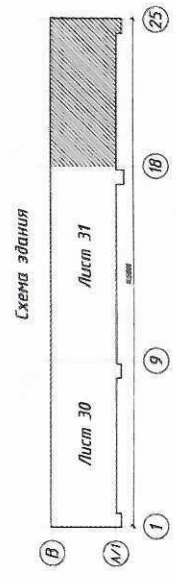
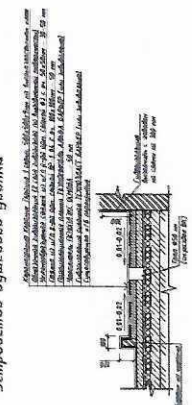


Исполнение № 2 Лист 8
к Ф3 №108

План полов 2-го этажа на ошн. +3,600 в осях 18-25 и А/1-В



1-1
Устройство дупельного угла



Условные обозначения

Тип отделочного материала	Перечень работ
[Symbol]	Корпусная борозка, Глубина 1 см, 566-584 мм
[Symbol]	Корпусная борозка белого цвета, 566-584 мм
[Symbol]	Напольное покрытие
[Symbol]	Напольное покрытие
[Symbol]	Корпусная Говорильная труба, 117-104 мм

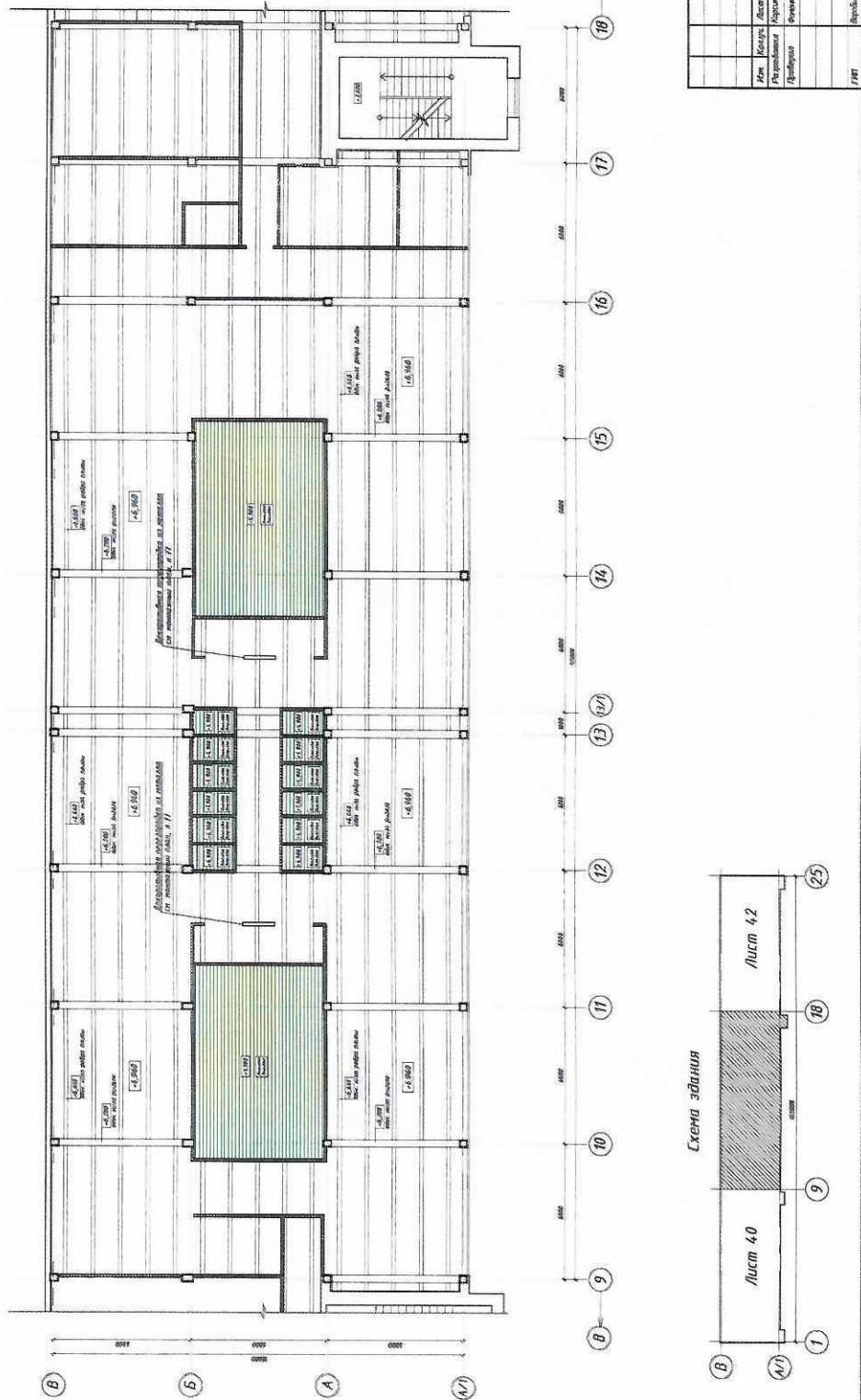
Примечание:
 1. Аккумуляторы 2-го этажа смонтированы на ошн. +3,600.
 2. В местах, отмеченных на плане, следует установить противопожарные преграды.
 3. При устройстве полов следует учитывать конструктивные особенности здания.
 4. При устройстве полов следует учитывать конструктивные особенности здания.
 5. При устройстве полов следует учитывать конструктивные особенности здания.
 6. При устройстве полов следует учитывать конструктивные особенности здания.
 7. При устройстве полов следует учитывать конструктивные особенности здания.
 8. При устройстве полов следует учитывать конструктивные особенности здания.
 9. При устройстве полов следует учитывать конструктивные особенности здания.

210203-А.2	
Мат. Задача	Анал. Р/Ф.к. П/В.к. (06.23)
Решение	06.23
Проверка	06.23
Итого	06.23
Копировальные расходы	
Листы	32
План полов 2-го этажа на ошн. +3,600 в осях 18-25 и А/1-В	
POINT PRO	

Формат А4:3

Исполнение №2 Лист 7
к КЗ и КФ

План потолка 2-го этажа на отм. +3,600 в осях 9-18 и А-Г-В



Высота пола риселя 2,700

Условные обозначения:

	Пол в коридоре
	Пол в комнате
	Пол в ванной
	Пол в туалете
	Пол в лестничной клетке
	Пол в санузле
	Пол в подвале

19.500 - отм. пола по уровню планировки

19.600 - отм. пола по уровню планировки

19.700 - отм. пола по уровню планировки

19.800 - отм. пола по уровню планировки

19.900 - отм. пола по уровню планировки

20.000 - отм. пола по уровню планировки

20.100 - отм. пола по уровню планировки

20.200 - отм. пола по уровню планировки

20.300 - отм. пола по уровню планировки

20.400 - отм. пола по уровню планировки

20.500 - отм. пола по уровню планировки

20.600 - отм. пола по уровню планировки

20.700 - отм. пола по уровню планировки

20.800 - отм. пола по уровню планировки

20.900 - отм. пола по уровню планировки

21.000 - отм. пола по уровню планировки

21.100 - отм. пола по уровню планировки

21.200 - отм. пола по уровню планировки

21.300 - отм. пола по уровню планировки

21.400 - отм. пола по уровню планировки

21.500 - отм. пола по уровню планировки

21.600 - отм. пола по уровню планировки

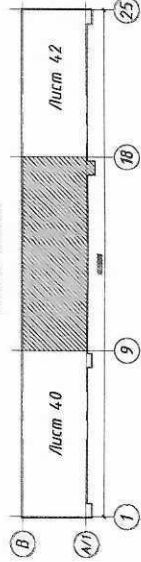
21.700 - отм. пола по уровню планировки

21.800 - отм. пола по уровню планировки

21.900 - отм. пола по уровню планировки

22.000 - отм. пола по уровню планировки

Схема здания



№ п/п	Наименование	Длина	Ширина	Площадь	Объем
1	Лист 4.0	8.00	6.00	48.00	
2	Лист 4.2	8.00	6.00	48.00	

№ п/п	Наименование	Длина	Ширина	Площадь	Объем
1	Лист 4.0	8.00	6.00	48.00	
2	Лист 4.2	8.00	6.00	48.00	

№ п/п	Наименование	Длина	Ширина	Площадь	Объем
1	Лист 4.0	8.00	6.00	48.00	
2	Лист 4.2	8.00	6.00	48.00	

Фирма АС

Имя, № подл.
Дата
Возм. № подл.

Видовые планы № 1 и № 2
к 93/108

План потолка 2-го этажа на опм. +3,600 в осях 18-25 и А/1-В

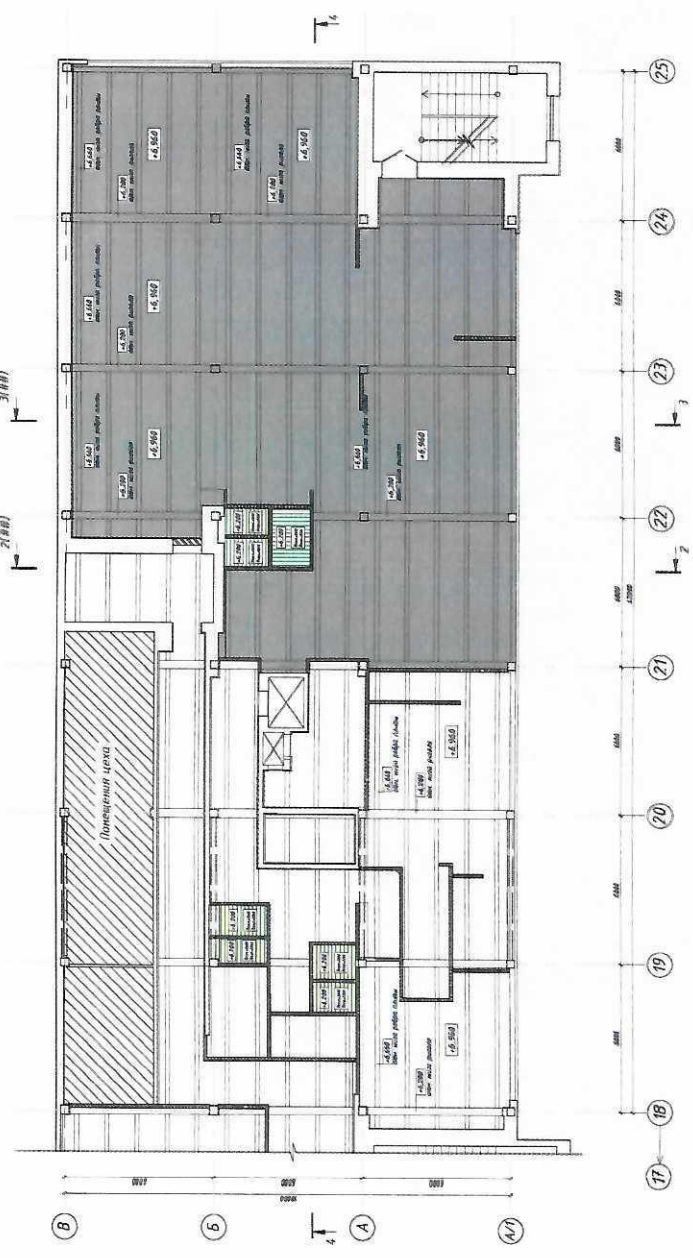
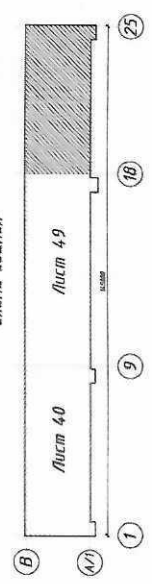


Схема задания



Высота низа ригеля 2,700

УСЛОВНЫЕ ОБОЗНАЧЕНИЯ:

Тип потолка	Примечание
	Потолок навесной из гипсокартона (тип АБС), высота АБС 30х30х900 мм, шаг 100 мм, цвет белый
	Потолок из гипсокартона (тип АБС), высота АБС 30х30х900 мм, шаг 100 мм, цвет белый
	Потолок из бетона (тип АБС), высота АБС 30х30х900 мм, шаг 100 мм, цвет белый
	Потолок из штукатурки (тип АБС), высота АБС 30х30х900 мм, шаг 100 мм, цвет белый
	Потолок из гипсокартона (тип АБС), высота АБС 30х30х900 мм, шаг 100 мм, цвет белый

±0,000 - отметка пола первого этажа
 1000/1000 - шаг плит перекрытия
 1000/1000 - шаг плит перекрытия

Примечание:
 1. В осях 18-25 и А/1-В высота потолка составляет 2,700 м.
 2. В осях 18-25 и А/1-В высота потолка составляет 2,700 м.
 3. В осях 18-25 и А/1-В высота потолка составляет 2,700 м.
 4. В осях 18-25 и А/1-В высота потолка составляет 2,700 м.
 5. В осях 18-25 и А/1-В высота потолка составляет 2,700 м.

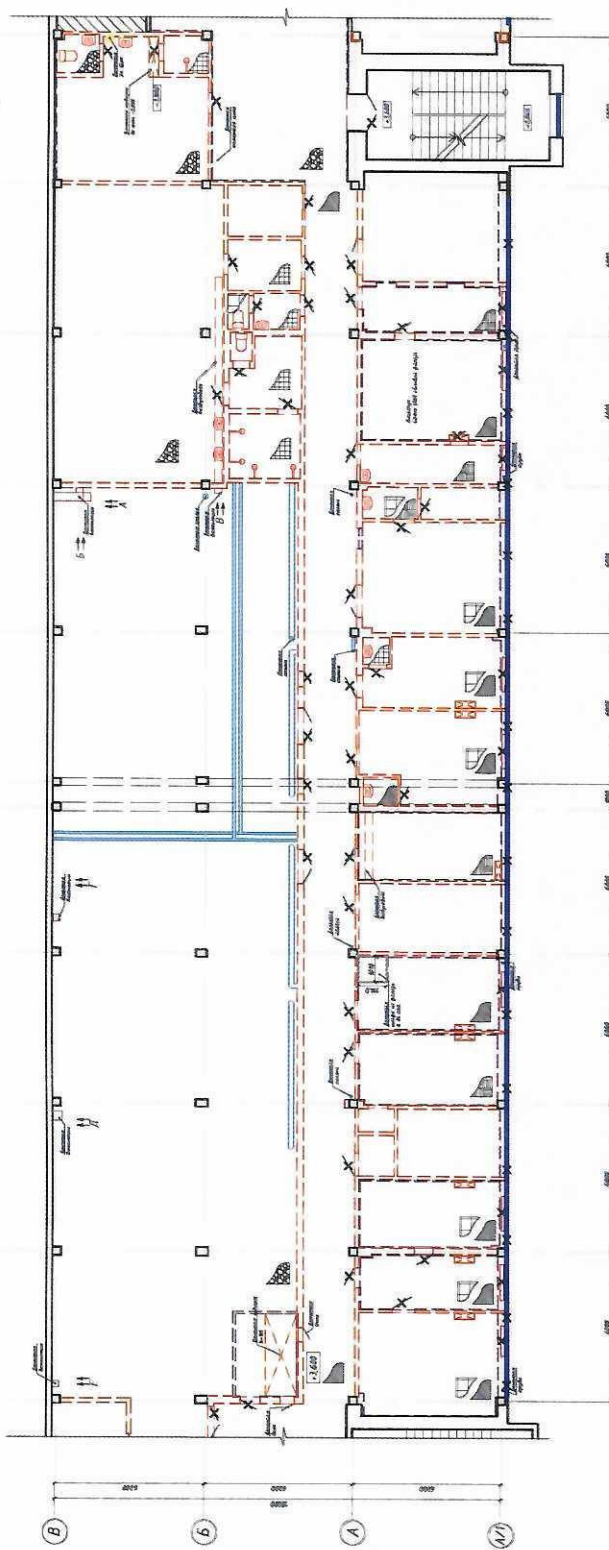
№	Контур	Акс.	Истор.	Получ.	Дата
1	Резервная	Корректир.	08.23		
2	Проектная	08.23			
3	Исполнительная	08.23			
4	Исполнительная	08.23			
5	Исполнительная	08.23			
6	Исполнительная	08.23			
7	Исполнительная	08.23			
8	Исполнительная	08.23			
9	Исполнительная	08.23			
10	Исполнительная	08.23			
11	Исполнительная	08.23			
12	Исполнительная	08.23			
13	Исполнительная	08.23			
14	Исполнительная	08.23			
15	Исполнительная	08.23			
16	Исполнительная	08.23			
17	Исполнительная	08.23			
18	Исполнительная	08.23			
19	Исполнительная	08.23			
20	Исполнительная	08.23			
21	Исполнительная	08.23			
22	Исполнительная	08.23			
23	Исполнительная	08.23			
24	Исполнительная	08.23			
25	Исполнительная	08.23			
26	Исполнительная	08.23			
27	Исполнительная	08.23			
28	Исполнительная	08.23			
29	Исполнительная	08.23			
30	Исполнительная	08.23			
31	Исполнительная	08.23			
32	Исполнительная	08.23			
33	Исполнительная	08.23			
34	Исполнительная	08.23			
35	Исполнительная	08.23			
36	Исполнительная	08.23			
37	Исполнительная	08.23			
38	Исполнительная	08.23			
39	Исполнительная	08.23			
40	Исполнительная	08.23			
41	Исполнительная	08.23			
42	Исполнительная	08.23			
43	Исполнительная	08.23			
44	Исполнительная	08.23			
45	Исполнительная	08.23			
46	Исполнительная	08.23			
47	Исполнительная	08.23			
48	Исполнительная	08.23			
49	Исполнительная	08.23			
50	Исполнительная	08.23			

POINT PRO

Формат А3х3

Шилово №2 Лист 9
К 83 К108

Демонтажный план 2-го этажа на этаж +3,600 в осях 9-18 и А/Л-В



Условные обозначения

- Линия статического оборудования
Линия обвязки стен
Линия перегородки из ГКЛ
Линия перегородки из кирпича
Линия вентиляционной системы
Линия радиатора отопления
Линия вент. короба
Линия обвязки окон
Линия обвязки дверей
Линия стенового пирогов
Линия вент. короба
Линия радиатора отопления
Линия вент. короба
Линия обвязки окон
Линия обвязки дверей
Линия стенового пирогов
Линия вент. короба

Примечания

- Все размеры даны до 1 центра обвязки окон.
Демонтировать стену от пола до потолка, 50 мм.
Демонтировать перегородку высотой 2100 мм.
Для прокладки труб системы отопления предусмотреть материал шпатель.
Резьбовые и лагунные крепления в стенах сверлить с разломом СТ.
Водосток заменить водосточной трубой стальной на стене.

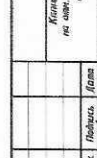
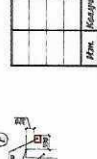
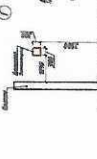
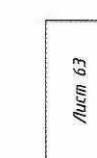
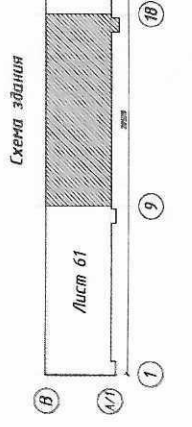


Table with columns: Имя, Должность, Подпись, Дата. Includes fields for design and approval.

2120123-АС.1
Капитальный ремонт
POINT PRO

Фирма: АКС

Упомянуто № Акт. Ю
к 83 к 108

Демонтажный план 2-го этажа на ош. +3,600 в осях 18-25 и А/1-В

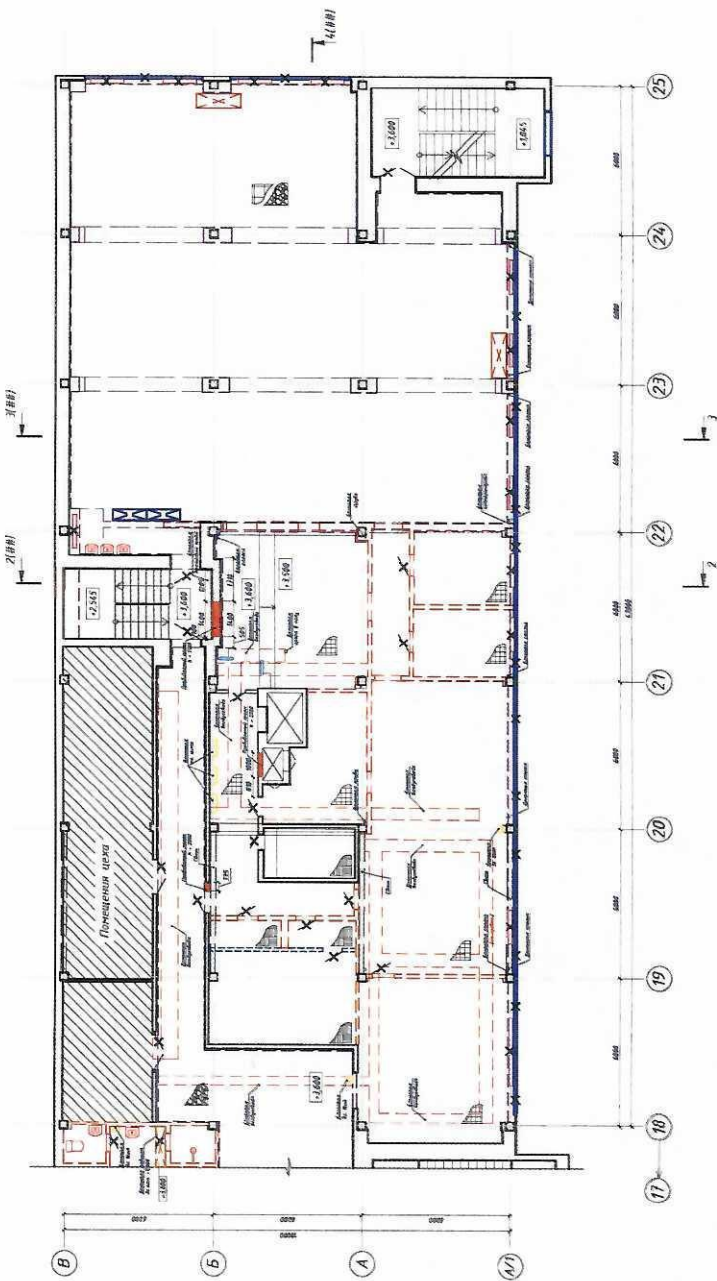
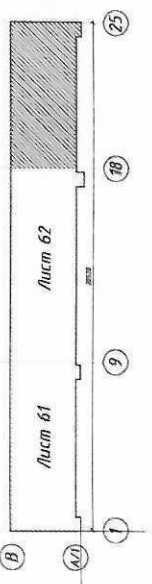


Схема здания



Условные обозначения

- Демонтаж армированного бетона
- Демонтаж отделки стен
- Демонтаж кирпичной кладки
- Демонтаж кладочной кладки
- Демонтаж стальной конструкции
- Демонтаж стальной конструкции
- Демонтаж стальной конструкции
- Демонтаж стальной конструкции
- Демонтаж стальной конструкции
- Демонтаж стальной конструкции
- Демонтаж стальной конструкции
- Демонтаж стальной конструкции
- Демонтаж стальной конструкции
- Демонтаж стальной конструкции
- Демонтаж стальной конструкции
- Демонтаж стальной конструкции
- Демонтаж стальной конструкции
- Демонтаж стальной конструкции
- Демонтаж стальной конструкции
- Демонтаж стальной конструкции

- Примечания
1. По осям 17-18, 19-20, 21-22, 23-24, 25-26
 2. По осям 17-18, 19-20, 21-22, 23-24, 25-26
 3. Демонтировать пол до ош. +3,530
 4. Для крепления труб системы вентиляции (вентиляторы) сделать фланцевые и сварные швы в соответствии с разделом 08.
 5. Указать в действующем разделе системы на плане.

2120123-АС.1

Изм.	Контур	Лист	Масштаб	Дата
Резервация	Контур	Лист	Масштаб	Дата
Исполнение	Контур	Лист	Масштаб	Дата
Итого	Контур	Лист	Масштаб	Дата

POINT PRO

Формат А4x3

№ п/п	№ п/п	№ п/п