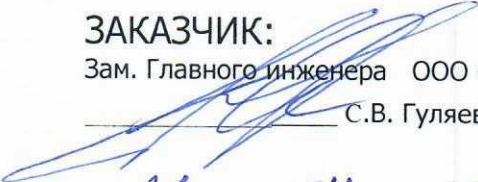


Приложение № \_\_\_\_\_ к Договору № \_\_\_\_\_  
От « \_\_\_\_\_ » \_\_\_\_\_ 2021г.

**ЗАКАЗЧИК:**

Зам. Главного инженера ООО «РПРЗ»

  
С.В. Гуляев

« 24 » 04 2021г.

**ПОДРЯДЧИК:**

« \_\_\_\_\_ » \_\_\_\_\_ 2021г.

## Техническое задание № 109

На выполнение работ: Устройство перегородки и ремонт помещения, в здании «АБК» кузнечно-прессового корпуса, литер БО инв.№345, (каб. № 424), в осях 15/1-13/1 по осям А/1-А, на отм. + 10,800 (4-й этаж), по адресу: г.Ростов-на-Дону, ул. Менжинского,2

Наименование цеха, здания, вида работ

Заказчик: ООО «РПРЗ»

Состав и требования к выполнению ремонтных работ, строительно-монтажные работы, проектные работы:

1. Выполнить работы согласно ведомости дефектов (приложения №1)
2. На время производства работ место проведения работ должно быть огорожено сигнальной лентой.
3. В конце каждого рабочего дня подрядная организация убирает место проведения работ.
4. Вывоз строительного мусора за территорию завода силами и техникой подрядчика.
5. Работы выполнять в соответствии со СНиП 3.04.01-87.
6. Работы производить из материалов подрядчика, инструментом и техникой подрядчика

Приложения:

- |  |        |
|--|--------|
| 1. Ведомость дефектов №                | 1 лист |
| 2. Планировка АБК (4-й этаж)           | 1 лист |
| 3. Планировка помещения с перегородкой | 1 лист |

Руководитель направления

  
Чирков С.В.

Зам. Главного энергетика

  
А.А. Залещенко

Инженер-строитель

  
А.С. Быченко

"Утверждаю"  
 Зам. Главного инженера ООО "РПРЗ"  
 С.В. Гуляев

"21" 08 2021г

Ведомость дефектов № 109/1

На ремонт объекта: Каб. № 424 в "АБК" кузнечно-прессового корпуса, литер БО, инв. №345, (4-й этаж)

На основании визуального осмотра установлено:

№ п/п	Наименование дефекта	Наименование работ	Ед. изм.	Кол-во	Примечание
1	2	3	4	5	6
1	Отсутствует	Демонтаж ряда плит потолка "Армстронг"	м2	5	
2	перегородка, сильное загрязнение стен, рваный ленолиум	Монтаж каркаса из профилей под ГКЛ	м2	34	
3		Монтаж ГКЛ на каркас перегородки с проемом под дверь	м2	68	
4		Грунтование поверхности перегородки	м2	68	
5		Шпатлевание поверхности перегородки	м2	68	
6		Грунтование поверхности под обои	м2	68	
7		Наклейка обоев на новую перегородку	м2	68	
8		Окраска стен водоземлюсионной краской	м2	137	
9		Монтаж демонтированного потолка "Армстронг" (примыкание к перегородке)	м2	5	
10		Монтаж жалюзей вертикальных	м2	12	
11		Монтаж дверного блока с наличниками в перегородку	шт.	1	
12	Изготовление и установка москитной сетки на окно	шт.	3		
13	<b>Полы</b>				
14		Демонтаж плинтуса деревянного	м.п.	45	
15		Демонтаж ленолиума	м2	53	
16		Очистка поверхности пола от мусора и пыли	м2	53	
17		Укладка ленолиума на клей	м2	53	
18		Крепеж стыковочной планки линолеума	м.п.	10	
19	<b>Электрика</b>				
20		Прокладка кабелей силовых в кабель канале и гофротрубе	м.п.	100	
21		Прокладка кабелей связи в кабель канале и гофротрубе	м.п.	50	
22		Монтаж и подключение светодиодных светильников в подвесной потолок	шт.	2	
23		Монтаж розеток силовых	шт.	6	
24		Монтаж розеток слаботочных (ЛВС)	шт.	6	
25		Монтаж выключателя	шт.	1	
<b>Материалы</b>					
№	Наименование материалов		Ед.	Кол-	Примечание
1	Профили стоечные		м.п.	70	
2	Профили направляющие		м.п.	52	
3	Листы гипсокартонные ГКЛ 12,5		м2	71	
4	Саморез с острым концом по металлу длиной 25мм		шт.	1200	
5	Материал теплоизоляционный		м2	35	
6	Дюбель-гвоздь		шт.	58	
7	Лента армирующая (серпянка)		м.п.	51	
8	Шпатлевка		кг	3,4	
9	Грунтовка		кг	6,82	
10	Обои		м2	68	цвет согласовать с С.В. Чирков
11	Клей обойный		кг	6,82	
12	Пена монтажная (балон)		шт.	2	
13	Ленолиум на теплозвукоизолирующей подоснове		м2	54	цвет-Венге(темный)
14	Стыковочная планка (нащельник для ленолиума)		м.п.	10	
15	Клей для укладки линолеума		кг	26,4	

16	Плинтус пластиковый (с соединителями и уголками)	м.п.	46	<b>темнокоричневый</b>
17	Краска вододисперсионная ( RAL 5014)	кг	72	
18	Жалюзи вертикальные	м2	12	<b>цвет согласовать с С.В. Чирков</b>
19	Дверной блок одинарный с петлями, замком, ручками и наличником в сборе (проем 1000х 2100)	шт.	1	<b>цвет орех (темный)</b>
20	Сетка москитная	шт.	3	
21	<b>Электрика</b>			
22	Светильник светодиодный под подвесной потолок "Армстронг", 220В, 30Вт	шт.	2	
23	Выключатель 2-кл. для накладного монтажа	шт.	1	
24	Кабель ВВГнг-З*1,5	м.п.	50	
25	Кабель ВВГнг-З*2,5	м.п.	50	
26	Кабельный канал 20*30	м.п.	50	
27	Hyperline UTP4-C5e-SOLID-GY-305 Кабель витая пара UTP (U/UTP), категория 5e, 4 пары, одножильный (solid), серый	м.п.	50	
28	Розетка настенная 2 UTP категория 5e 2xRJ45. Накладной монтаж	шт.	6	
29	Розетка двойная для накладного монтажа, с заземляющим контактом	шт.	6	
30	Наконечник RJ-45 под обжим	шт.	20	

В процессе производства работ возможны изменения по составу и объему работ.

Все размеры уточнить по месту выполнения работ!

Решением комиссии признано целесообразным проведение текущего ремонта.

Зам Главного энергетика

Инженер-строитель



А А Залеценок

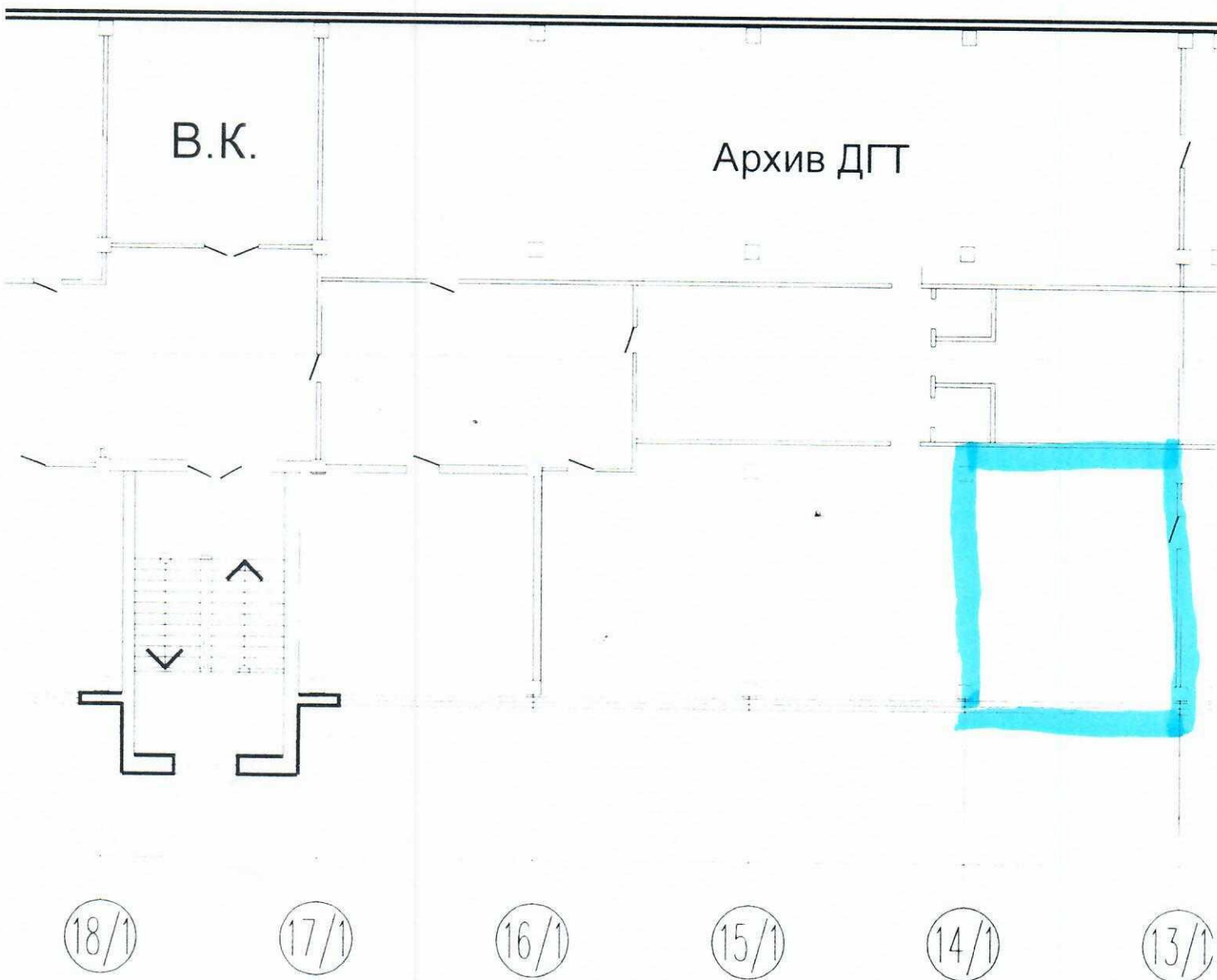


А С Быченко

АБК ООО, РПРЗ"

План на отм. 10.800

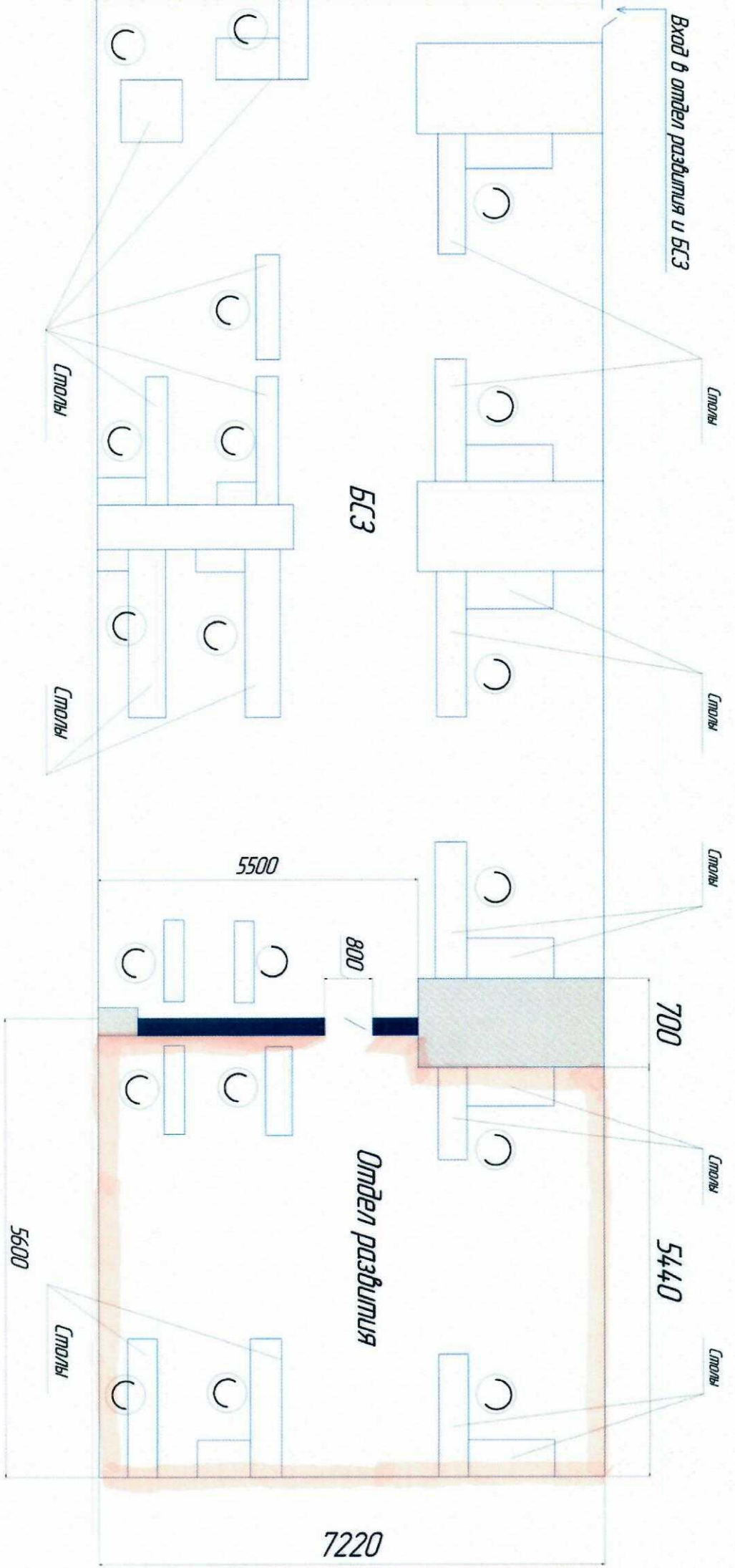
4-й этаж



 - место проведения работ.

4-й этаж

АБК ПППЗ



■ Перезгородка

■ Имеющаяся перегородка

■ - место для берения вещей