

ПОДРЯДЧИК:

« _____ » _____ 20 _____ г.

ЗАКАЗЧИК:

Главный инженер ООО «РПРЗ»

С.В. Гуляев

« _____ » _____ 20 _____ г.

Техническое задание № 70

На выполнение работ по демонтажу, перемещению и монтажу оборудования указанного в таблице 1, расположенного в ПРЦ-23, Кузнечно-прессовый корпус литер БО инв. №344, г. Ростов-на-Дону, ул. Менжинского 2.

№ п/п	Наименование оборудования	Масса	Модель	Таблица 1.
				Инв. №, (позиция)
1	Гильотинные ножницы SCTR-25 (ERFURT)	40 тонн	SCTR-25 (ERFURT)	0000137 (поз. 20)

Основание для выдачи задания: реорганизация участка

Содержания работ:

1. Произвести демонтаж бетонной стяжки по периметру оборудования до освобождения станины и анкерных болтов ножниц гильотинных SCTR-25 (ERFURT) поз.20 в осях Ж/3-И/1.
2. Выполнить раскоммутацию от шкафа управления ножниц гильотинных SCTR-25 (ERFURT) поз.20
3. Произвести демонтаж ножниц гильотинных SCTR-25 (ERFURT), указанных в Таблице 1, в том числе подающий рольганг, стеллаж и шкаф управления входящие в состав оборудования в осях Ж/3-И/1.
4. Произвести перемещение ножниц гильотинных SCTR-25 (ERFURT), указанных в Таблице 1 в том числе подающий рольганг, стеллаж и шкаф управления на место монтажа в 30-33/Е/1-Е/3 в соответствии с планировкой (Приложение №1).
5. Произвести монтаж ножниц гильотинных SCTR-25 (ERFURT), указанных в Таблице 1 в том числе подающий рольганг, стеллаж и шкаф управления на место монтажа в соответствии с планировкой (Приложение №1).
6. Произвести установку оборудования и приспособлений, входящих в состав оборудования по рамному уровню.
7. Произвести замену силового кабеля между шкафом управления и гильотинными ножницами SCTR-25 (ERFURT).
8. Выполнить анкерное крепление оборудования и приспособлений, входящих в состав оборудования (допускается применение только химического анкера и шпилек соответствующего диаметра). Глубина отверстий под крепление оборудования – не менее 200 мм.
9. Сдать станок в эксплуатацию представителям Заказчика.

Основные параметры и требования:

1. Работы производить по заранее согласованному с Заказчиком графику. На все работы, перед началом производства работ Подрядчик обязан разработать проект производства работ (далее ППР) на проведение работ и согласовать с Заказчиком.
2. Перед демонтажем Подрядчик совместно с представителем Заказчика обязан составить акт технического состояния оборудования (проверить режимы работы, работоспособность узлов и агрегатов, провести замеры геометрической точности). Если в процессе монтажа пресса выяснится, что Подрядчик не указал в акте какие-либо дефекты, то обязанность

восстановления работоспособности узлов и деталей при сдаче станка в эксплуатацию возлагается на Подрядчика.

3. Перед демонтажем и после монтажа оборудования Заказчик производит отключение/подключение оборудования к источникам энергоносителей (напряжение, сжатый воздух).

4. Работы по договору должны выполняться в соответствии с настоящим техническим заданием. Перед началом работ Подрядчик обязан разработать план производства работ (ППР) и согласовать с Заказчиком.

5. Все работы по демонтажу и перемещению оборудования будут производиться на территории действующего производства. Производство работ не должно влиять на технологический процесс работы цеха и движению персонала. Все работы выполнять по согласованию с руководством ПРЦ-23.

6. Подрядчик обязан выполнять работы обученными и аттестованными специалистами. Перед началом производства работ подрядчик обязан, предоставить документы, подтверждающие допуск специалистов к эксплуатации ГПМ Заказчика.

7. Подрядчик обязан вести: общий журнал работ, журнал монтажных работ. Подрядчик обязан выполнить все мероприятия на месте производства работ для исключения рисков нанесения вреда работникам и Заказчику, соблюдая нормы и правила техники безопасности.

8. Заказчик имеет возможность предоставить существующие грузоподъемные механизмы на месте демонтажа/монтажа оборудования: мостовые краны Q=15-32 т, а так же техническую документацию на оборудование.

9. Инструменты, приспособления, материалы и иные механизмы, необходимые для проведения работ – предоставляются Подрядчиком. Используемые материалы, инструменты и приспособления должны соответствовать ГОСТам и техническим условиям.

10. Любой мусор образовавшийся в процессе производства работ является собственностью Подрядчика. По окончании работ Подрядчик обязан осуществить вывоз мусора за территорию завода, где он вправе распоряжаться им по своему усмотрению.

11. В случае образования металлолома в результате выполнения работ Подрядчик передает его по акту Заказчику.

К техническому заданию прилагается:

- 1) Планировка размещения оборудования
- 2) Габаритные и весовые характеристики оборудования

Разработано:

Инженер по надзору за
строительством

(должность)

(подпись)

Сенченко А.Н.

Ф.И.О.

Согласованно:
Зам. Главного механика

(должность)

(подпись)

Скрипников Г.В.

Ф.И.О.

Начальник ТБ ПРЦ-23

(должность)

(подпись)

Хлопов О.И.

Ф.И.О.

Начальник ПРЦ-23

(должность)

(подпись)

Дибиров Р.З.

Ф.И.О.

Начальник ЦРО-46

(должность)

(подпись)

Манацков Д.Б.

Ф.И.О.

Руководитель направления

(должность)

(подпись)

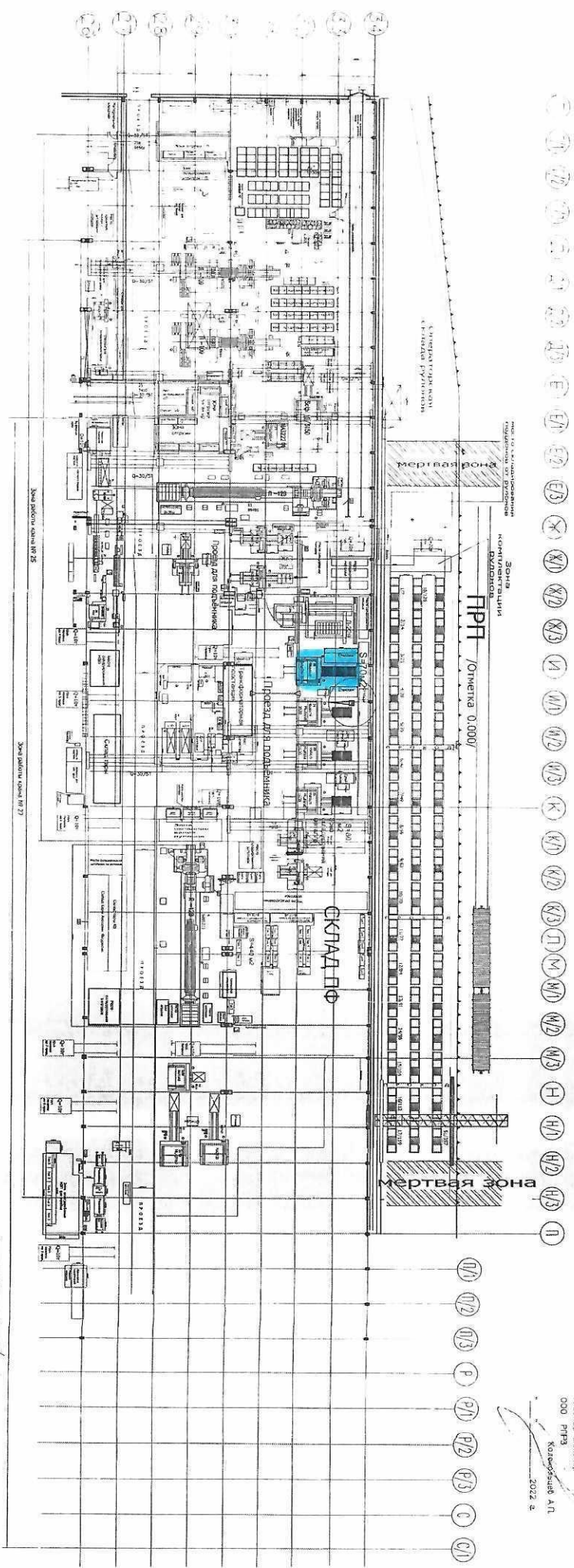
Гаибов Н.

Ф.И.О.

Дата составления: «__» _____ 20__ г.

2317-0054 24.03.2022

1. Проект строительства здания
2. Проект организации строительства
3. Проект производства работ
4. Проект охраны окружающей среды
5. Проект противопожарной защиты
6. Проект энергоснабжения

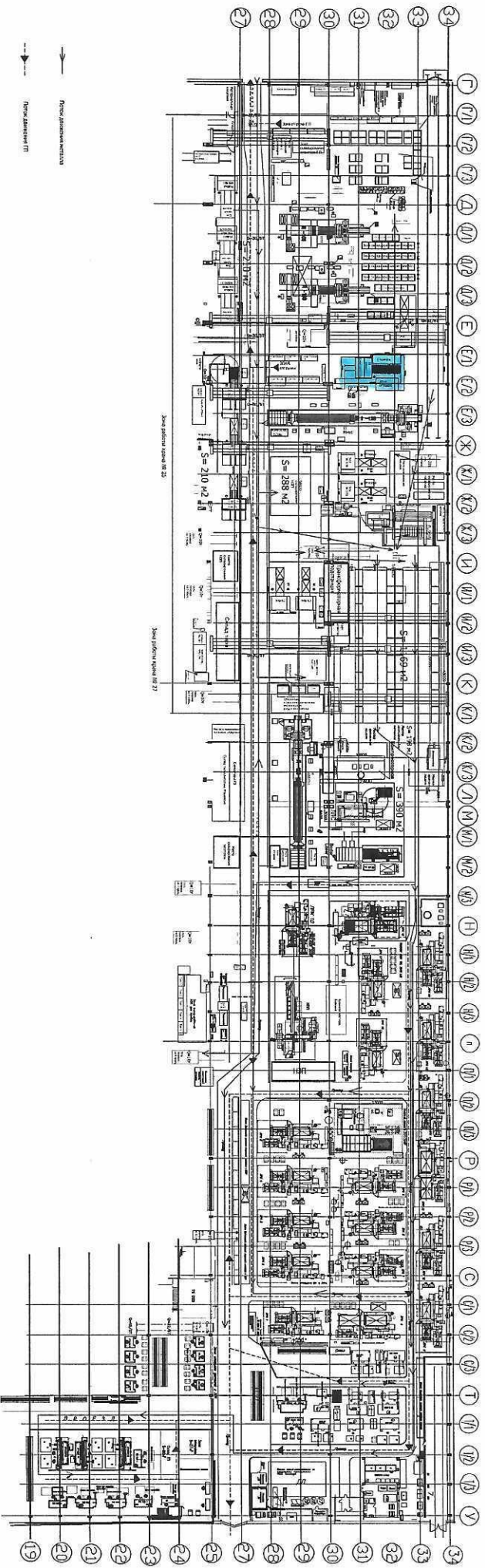


ЭТАЖ
КОМПЛЕКС
ППП / Отметка 0,000 /

УТВЕРЖАЮ:
Генеральный директор
ООО ППП
Колесников А.И.
2022 г.

№ п/п	Наименование	Единица измерения	Количество	Значение
1	Экспликация	шт.	1	1
2	Смета	шт.	1	1
3	Проект	шт.	1	1
4	Титульный лист	шт.	1	1
5	Листы	шт.	1	1
6	Итого			

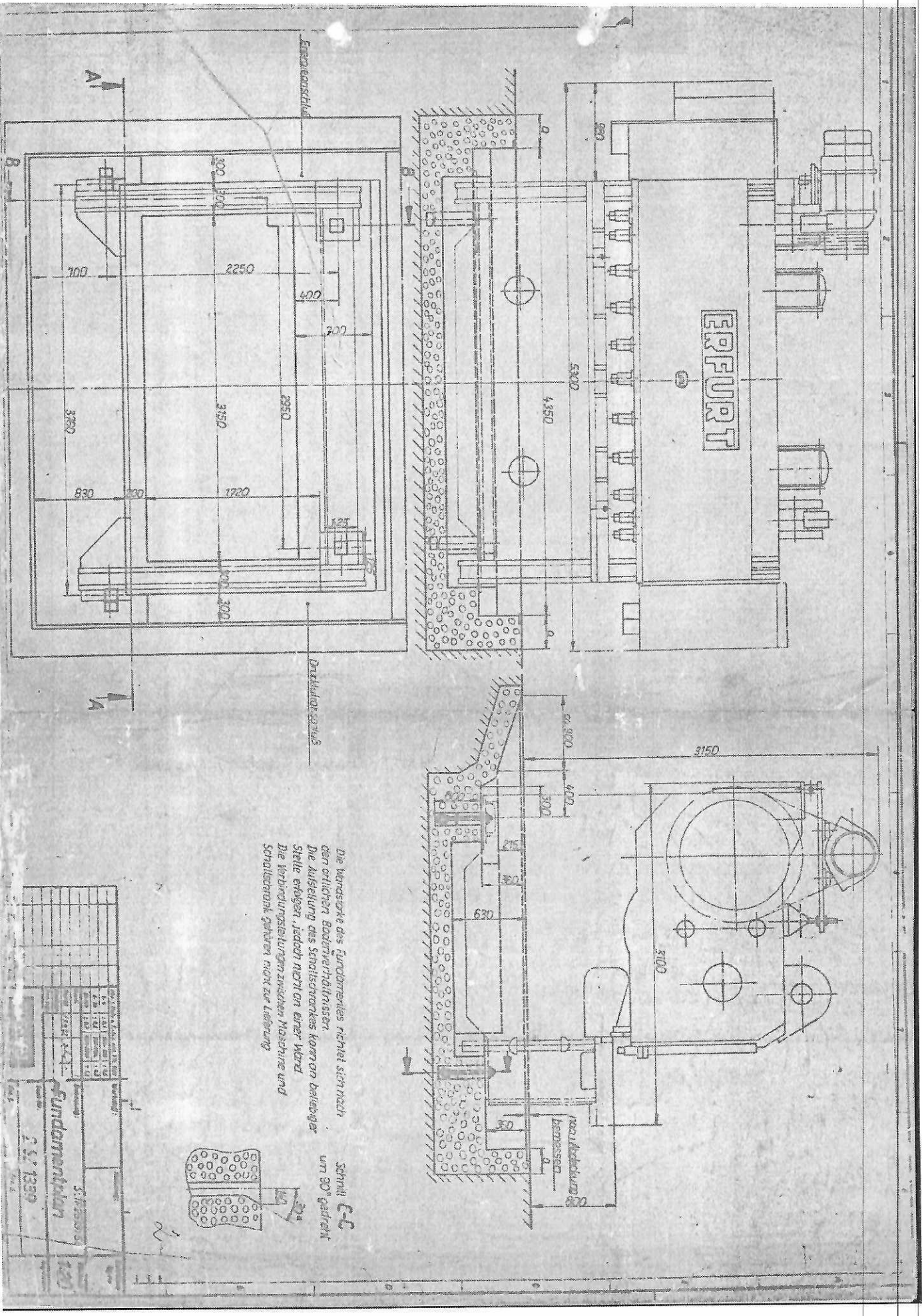
Планировка ПРЦ-2 и ЦТГ с зоной стеллажей



- Поверх дверная ручка
- Поверх дверной ПТ
- Поверх дверной КД

Исполнитель:	С.И.Т.	Проверено:	С.И.Т.
Составитель:	С.И.Т.	Согласовано:	С.И.Т.
Дата:	11.01.2023	Масштаб:	1:100
Объект:	ООО ПРЦ		
Этаж:	1-й этаж		
Наименование:	Планировка ПРЦ-2 и ЦТГ с зоной стеллажей		
Инвентарный номер:	Инвентарный № 100/000		
Дата утверждения:	2023 г.		
Подпись:	[Подпись]		

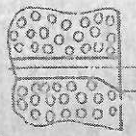
УТВЕРЖАЮ:
 Главный инженер
 ООО ПРЦ
 Гусева С.В.
 2023 г.



ERFUURT

Die Wandsche des Fundamentes nicht sich nach dem örtlichen Baubehörden. Die Anfertigung des Schalenschnittes kann an beliebiger Stelle erfolgen, jedoch nicht an einer Wand. Die Verbindungsstellen zwischen Maschine und Schalenschnitt gehen nicht zur Lieferung.

Schnitt C-C um 90° gedreht



Fundamentknoten

Stück	Bezeichnung	Menge	Einheit
1	Stahlbeton	1,00	m³
2	Stahl	1,00	t
3	Stahl	1,00	t
4	Stahl	1,00	t
5	Stahl	1,00	t
6	Stahl	1,00	t
7	Stahl	1,00	t
8	Stahl	1,00	t
9	Stahl	1,00	t
10	Stahl	1,00	t
11	Stahl	1,00	t
12	Stahl	1,00	t
13	Stahl	1,00	t
14	Stahl	1,00	t
15	Stahl	1,00	t
16	Stahl	1,00	t
17	Stahl	1,00	t
18	Stahl	1,00	t
19	Stahl	1,00	t
20	Stahl	1,00	t
21	Stahl	1,00	t
22	Stahl	1,00	t
23	Stahl	1,00	t
24	Stahl	1,00	t
25	Stahl	1,00	t
26	Stahl	1,00	t
27	Stahl	1,00	t
28	Stahl	1,00	t
29	Stahl	1,00	t
30	Stahl	1,00	t
31	Stahl	1,00	t
32	Stahl	1,00	t
33	Stahl	1,00	t
34	Stahl	1,00	t
35	Stahl	1,00	t
36	Stahl	1,00	t
37	Stahl	1,00	t
38	Stahl	1,00	t
39	Stahl	1,00	t
40	Stahl	1,00	t
41	Stahl	1,00	t
42	Stahl	1,00	t
43	Stahl	1,00	t
44	Stahl	1,00	t
45	Stahl	1,00	t
46	Stahl	1,00	t
47	Stahl	1,00	t
48	Stahl	1,00	t
49	Stahl	1,00	t
50	Stahl	1,00	t
51	Stahl	1,00	t
52	Stahl	1,00	t
53	Stahl	1,00	t
54	Stahl	1,00	t
55	Stahl	1,00	t
56	Stahl	1,00	t
57	Stahl	1,00	t
58	Stahl	1,00	t
59	Stahl	1,00	t
60	Stahl	1,00	t
61	Stahl	1,00	t
62	Stahl	1,00	t
63	Stahl	1,00	t
64	Stahl	1,00	t
65	Stahl	1,00	t
66	Stahl	1,00	t
67	Stahl	1,00	t
68	Stahl	1,00	t
69	Stahl	1,00	t
70	Stahl	1,00	t
71	Stahl	1,00	t
72	Stahl	1,00	t
73	Stahl	1,00	t
74	Stahl	1,00	t
75	Stahl	1,00	t
76	Stahl	1,00	t
77	Stahl	1,00	t
78	Stahl	1,00	t
79	Stahl	1,00	t
80	Stahl	1,00	t
81	Stahl	1,00	t
82	Stahl	1,00	t
83	Stahl	1,00	t
84	Stahl	1,00	t
85	Stahl	1,00	t
86	Stahl	1,00	t
87	Stahl	1,00	t
88	Stahl	1,00	t
89	Stahl	1,00	t
90	Stahl	1,00	t
91	Stahl	1,00	t
92	Stahl	1,00	t
93	Stahl	1,00	t
94	Stahl	1,00	t
95	Stahl	1,00	t
96	Stahl	1,00	t
97	Stahl	1,00	t
98	Stahl	1,00	t
99	Stahl	1,00	t
100	Stahl	1,00	t

2.57.1339