

ПОДРЯДЧИК:

« _____ » _____ 20 _____ г.

ЗАКАЗЧИК:

Главный механик ООО «РПРЗ»И.В. Секач

«20» августа 2024 г.

Техническое задание № 76

На выполнение работ на порезку металлоконструкций в осях 34-25 по оси У, и в осях 17-12 по оси У здания, Кузнечно-прессовый корпус литер БО инв. №344, г. Ростов-на-Дону, ул. Менжинского 2х.

Основание для выдачи задания: реорганизация участка

Содержания работ:

1. Подрядная организация производит порезку металлоконструкций расположенных в осях 34-25 по оси У, и в осях 17-12 по оси У здания, Кузнечно-прессовый корпус литер БО инв. №344, г. Ростов-на-Дону, ул. Менжинского 2х в размер **1500*500*500мм.**
2. Образовавшийся в результате порезки лом Подрядная организация перемещает своими силами и за свой счет в ООО «Металлком».

Основные параметры и требования:

1. Подрядная организация обязана выполнять работы обученными и аттестованными специалистами.
2. Все работы будут производиться на территории действующего производства, с обязательным оформлением наряд-допуска на выполнение огневых работ.
3. Производство работ не должно влиять на технологический процесс работы цеха и движению персонала.
4. Работы выполнять с соблюдением требований пожарной безопасности.
5. Перемещение образовавшегося лома в ООО «Металлком» производить через весовую, с оформлением сопроводительной документации.

К техническому заданию прилагается:

- 1) Планировка размещения металлоконструкций

Разработано:

Инженер по надзору за строительством

(должность)

(подпись)

Ф.И.О.

Сенченко А.Н.

Согласованно:

Зам. главного механика

(должность)

(подпись)

Ф.И.О.

Скрипников Г.В.

Дата составления: «19» 08 2024 г.


 "Утверждаю"
 Главный механик ООО "РПРЗ"
 И.В. Секач
 "10" "08" 2024г

Ведомость дефектов № 1

Место расположения объекта: Кузнечно-прессовый корпус (литер БО инв. №344, г. Ростов-на-Дону, ул. Менжинского 2Х).


Работа: демонтаж не задействованных металлоконструкций в осях 34-25 по оси У, и в осях 17-12 по оси У.

№ п./п.	Наименование объекта	Наименование дефекта	Примечание
1	Металлоконструкции в в осях 34-25 по оси У, и в осях 17-12 по оси У здания ,Кузнечно-прессовый корпус, литер БО, инв. №344	Сквозные отверстия, коррозия опорных элементов у основания, вмятины, трещины сварочных швов в местах соединения, частичная деформация опор	вес металлоконструкций составляет: 33т

Примечание:

работы выполнять в соответствии со СП 45.13330.2011, СНиП 12-03-2001 СНиП 12-2002.

Зам. Главного механика

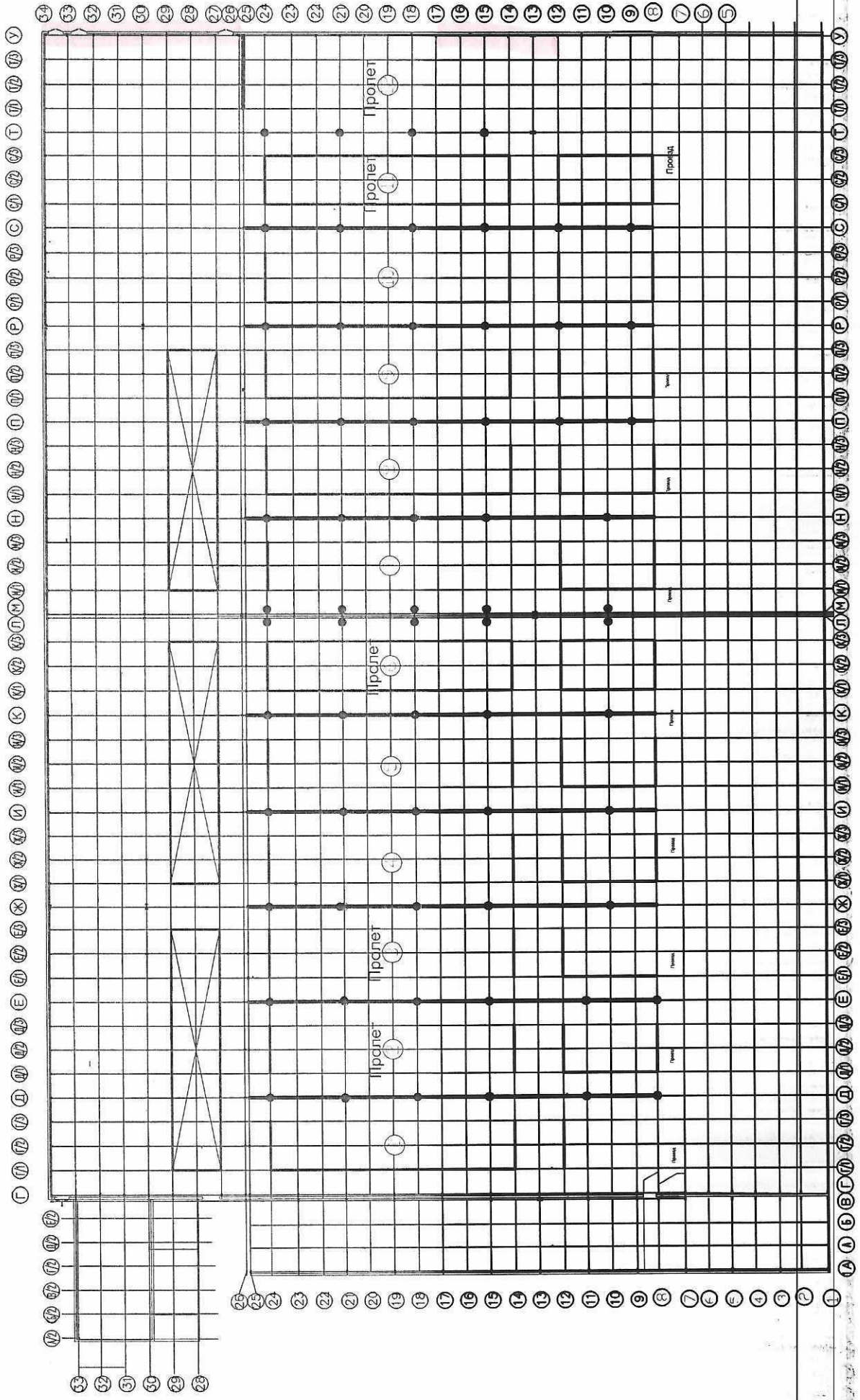
Г.В. Скрипников

Инженер по надзору за

А.Н. Сенченко

План здания КПК на отм. +0.000

Приложение №
к Техническому заданию № 76



— место ур. уровня кровли.