

Приложение № _____ к Договору № _____ 2023.
От « _____ » _____ 2023.

ПОДРЯДЧИК:

ЗАКАЗЧИК:
Главный инженер ООО «РПРЗ»
С.В. Гуляев

« 20 / 05 / 2023 »

Техническое задание № 105

На выполнение работ: Капитальный ремонт покоевого этажа АБК (инв. №345) литер БО на отметке -3.600 в осях 17-25/А/1-В, расположенном по адресу: г. Ростов-на-Дону, ул. Менжинского, 2х.

Наименование цеха, здания, вида работ

Заказчик: ООО «Ростовский прессово-раскройный завод»

- 1. Общие требования:**
 - 1.1. Наличие у Подрядчика опыта выполнения подобных по характеристикам и объему работ. Желателен опыт работ на территории КЗ «Ростсельмаш» или дочерних предприятий.
 - 1.2. Работы Подрядчик обязан выполнять согласно ведомости объемов работ (приложение №1), планировки объекта (приложение №2) и рабочей документации (приложение №3).
- 2. Общие требования к выполнению работ:**
 - 2.1. Качество выполненных работ должно соответствовать требованиям Постановлением Правительства от 26 декабря 2014 г. № 1521, перечня национальных стандартов и сводов правил (частей таких стандартов и сводов правил), в результате применения которых на обязательной основе обеспечивается соблюдение требований федерального закона «Технический регламент о безопасности зданий и сооружений», СП 71.13330.2017 «Изоляционные и отделочные покрытия», СП 29.13330-2011 «Свод правил. Полы. Актуализированная редакция СНиП 2.03.13-88», СП 70.13330-2012 «Несущие и ограждающие конструкции», СП 163.1325800.2014 «Конструкции с применением гипсокартонных и гипсоволокнистых листов».
 - 2.2. Перед началом работ Подрядчик обязан согласовать с Заказчиком график производства работ.
 - 2.3. Выполнение работ в действующем производстве.
- 3. Требования к Подрядчику при проведении работ:**
 - 3.1. Подрядчик отвечает за строгое соблюдение правил техники безопасности, правил охраны труда при производстве работ на территории Заказчика.
 - 3.2. Подрядчик несет ответственность за все действия своего персонала, в том числе и за соблюдение персоналом законодательства Российской Федерации.
 - 3.3. Наличие у Подрядчика достаточного количества квалифицированного персонала для выполнения комплекса работ по ТЗ.
 - 3.4. Наличие у Подрядчика необходимых средств малой механизации, специнструмента, приспособлений и т.п., необходимых для выполнения работ.
 - 3.5. Работы производить из материалов, техникой и инструментом Подрядчика.
 - 3.6. Ежедневно после выполнения работ Подрядчик организует вынос мусора в отведенное Заказчиком место и, впоследствии, сортирует его и утилизирует за территорию предприятия. Металл после демонтажных работ отделяется от остального мусора и перевозится на территорию ООО «Металлком» техникой Подрядчика.
- 4. Порядок выполнения и сдачи-приемки работ:**
 - 4.1. Выполнение работ должно осуществляться в соответствии с требованиями и условиями, установленными Техническим заданием.
 - 4.2. Подрядчик обязан сдать Заказчику работу качественно и в срок, с соблюдением требований свода правил, СНиП, стандартов, технических условий и других нормативных документов Российской Федерации, что подтверждается путем подписания сторонами акта сдачи – приемки выполненных работ.
 - 4.3. Документация от Подрядчика после завершения работ принимается в следующем порядке:
 - Акт передачи строительного объекта в эксплуатацию (Акт составляется в свободной форме);

- Исполнительная документация (Реестр исполнительной документации, АОСР, Исполнительная схема, сертификаты на применяемые материалы, Журнал производства работ, Журнал поставки материалов на площадку, Журнал сварочных работ, Журнал бетонных работ, М15 с отметкой завезено на завод, Акты испытаний (если проводились), ТТН, КС2, КС3, Счет, Счет фактура по новому образцу).

5. Требования к безопасности выполнения работ.

5.1. При выполнении работ Подрядчик должен руководствоваться действующими строительными нормами и правилами, правилами пожарной безопасности и безопасной эксплуатации строительных машин и механизмов, экологическими, санитарно-гигиеническими и другими нормами, действующие на территории Российской Федерации и обеспечивающие безопасную для жизни и здоровья людей эксплуатацию объектов.

5.2. Подрядчик ответственен за соблюдение правил пожарной безопасности, правил по технике безопасности при проведении работ, за качественное и своевременное выполнение работ. Выявленные замечания устраняются за счет Подрядчика. На местах выполнения работ Подрядчик обязан иметь огнетушители, а на противопожарные цели использовать гидранты.

5.3. Ответственность за соблюдение правил пожарной безопасности, охрана труда на объекте возлагается на Подрядчика, который своим приказом должен назначить лицо, ответственное за проведение работ и соблюдение вышеуказанных правил. Копия приказа на ответственного представителя Подрядчика должна быть представлена Заказчику до начала выполнения работ.

5.4. При выполнении работ Подрядчик обязан соблюдать требования действующего законодательства Российской Федерации в области охраны окружающей среды. Подрядчик несет ответственность за нарушение указанных требований.

5.5. Во время производства работ Подрядчик обязан осуществлять на объекте необходимые противопожарные мероприятия, мероприятия по технике безопасности и охране окружающей среды.

6. Требование к качеству материалов, применяемых при производстве работ:

6.1. Все поставляемые материалы должны иметь соответствующие сертификаты, технические паспорта и другие документы, удостоверяющие их качество.

6.2. Подрядчик обязан предъявлять к освидетельствованию все скрытые работы с оформлением актов на скрытые работы поэтапно. Подрядчик информирует Заказчика за 1 день до начала приемки скрытых работ по мере их готовности. Готовность принимаемых скрытых работ подтверждается подписанием Заказчиком и Подрядчиком актов освидетельствования скрытых работ. Подрядчик не приступает к выполнению следующего этапа работ без подписания акта скрытых работ. Работы выполненные без подписанного акта на скрытые работы представителем Заказчика будут признаны некачественными и не подлежат оплате. В случае обнаружения не оформления акта на скрытые работы будут остановлены для переделывания выполненных без освидетельствования работ.

Приложения:

- №1. Ведомость объемов работ № 1
- №2. Планировки объекта
- №3. Рабочая документация.

5 листов

6 листов

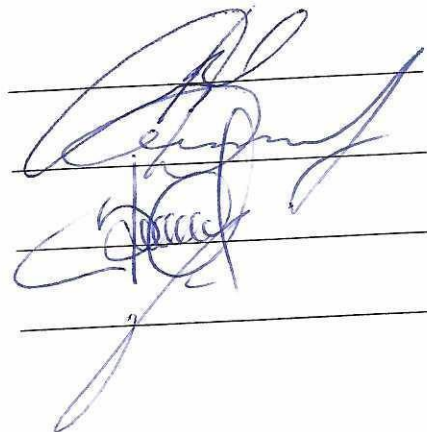
Предоставляется в электронном виде

Главный механик

Главный энергетик

Зам. Главного механика

Вед. Инженер-строитель



И.В. Секач

Д.С. Мосиенко

Г.В. Скрипников

Д.В. Темнорусов

приложение №1
к Техническому заданию №105

ФС РПРЗ 055.03

"Утверждаю"

И.В. Секач

2023г.

Ведомость объемов работ №1

На ремонт объекта: АБК (инв. №345) литер БО на отметке -3.600 в осях 17-25/А/1-В,
расположенном по адресу: г. Ростов-на-Дону, ул. Менжинского, 2х.

Капитальный ремонт цокольного этажа АБК

На основании РД 2120123 установлено:

№п/п	Наименование работ/материала	Ед. измерения	Кол-во	Примечание
1	2	3	4,00	5
Раздел 1. Демонтажные работы цокольного этажа				
1	Демонтаж окон ПВХ	м2	11,00	
2	Демонтаж окон деревянных	м3	3,18	€
3	Демонтаж дверей металлических	м2	27,62	
4	Демонтаж дверей деревянных	шт	32,34	
5	Демонтаж каркасов ворот	т	0,20	
6	Разборка покрытий полов из линолеума	м2	195,30	
7	Разборка покрытий полов из керамических плиток	м2	125,70	
8	Демонтаж бетонного подиума	м3	2,44	
9	Демонтаж стяжки пола до 200 мм	м2	342,50	
10	Демонтаж плинтусов	м	140,00	
11	Демонтаж потолков по типу "Армстронг"	м2	192,40	
12	Демонтаж потолков и ПВХ панелей	м2	36,50	р
13	Демонтаж кирпичных перегородок	м3	20,30	
14	Демонтаж перегородок из ГКЛ и ПВХ	м2	171,00	
15	Пробивка проема в конструкции из кирпича	м3	0,50	
16	Разборка обшивки стен из ГКЛ и ПВХ	м2	443,50	
17	Демонтаж металлических листов	м2	81,40	
18	Демонтаж радиаторов	шт	8,00	
19	Демонтаж стальных труб отопления	м	70,00	
20	Демонтаж воздуховодов стальных D до 600x600	м2	36,00	
21	Демонтаж раковин	шт	2,00	
22	Демонтаж писсуаров	шт	2,00	=
23	Демонтаж "Чаш-генуя"	шт	6,00	
24	Разборка труб ПВХ	м	75,30	
25	Демонтаж пожарных кранов (с последующим складированием)	шт	1,00	
26	Демонтаж кабеля	м	95,00	
27	Демонтаж выключателей, розеток	шт	70,00	
28	Демонтаж извещателей системы АПС	шт	14,00	
29	Демонтаж светильников по типу "Армстронг"	шт	21,00	
30	Демонтаж светильников	шт	16,00	
31	Демонтаж лифта	шт	2,00	
Раздел 2. Монтажные работы цокольного этажа				
1	Устройство перегородок из ГКЛ по одинарному металлическому каркасу и двухслойной обшивкой с обеих сторон	м2	73,80	
2	Устройство перегородок из ГКЛ по одинарному металлическому каркасу и однослойной обшивкой с обеих сторон	м2	7,00	
3	Облицовка стен по одинарному металлическому каркасу из направляющих и стоечных профилей ГКЛ в два слоя с оконным проемом	м2	305,10	
4	Кладка перегородок из кирпича армированных толщиной в 1/2 кирпича	м2	20,40	
5	Кладка кирпичных стен и заделка проемов в кирпичных стенах	м2	1,70	
6	Армирование кладки стен и других конструкций	т	0,05	
Материалы к Разделу 2.				
1	Листы гипсокартонные ГКЛ, толщина 12,5 мм	м2	697,70	
2	Листы гипсокартонные ГКЛВ, толщина 12,5 мм	м2	182,08	
3	Листы гипсокартонные ГКЛО, толщина 12,5 мм	м2	92,43	
4	Шуманет-БМ Акустическая минплита толщ.50 мм	м2	83,20	
5	Раствор кладочный, цементно-известковый, М75	м3	0,47	
6	Кирпич керамический лицевой, размер 250x120x65 мм, марка 125	шт	2020,17	

7	Сталь арматурная, горячекатаная, гладкая, класс А-I, диаметр 8 мм	т	0,05	
Раздел 3. Полы цокольного этажа				
Тип 1				
1	Устройство гидроизоляции оклеечной рулонными материалами	м2	298,88	
2	Устройство стяжек цементных толщиной 20 мм	м2	298,88	
3	Устройство полимерных наливных полов из полиуретана: кварцenaполненных с толщиной покрытия 4 мм	м2	298,88	
Тип 2				
1	Устройство гидроизоляции оклеечной рулонными материалами	м2	12,37	
2	Устройство стяжек цементных толщиной 20 мм	м2	12,37	
3	Устройство покрытий из плит керамогранитных размером: 60x60 см	м2	12,37	
Тип 3				
1	Устройство гидроизоляции оклеечной рулонными материалами	м2	3,34	
2	Устройство стяжек цементных толщиной 20 мм	м2	3,34	
3	Устройство покрытий из плит керамогранитных размером: 60x60 см	м2	3,34	
Тип 4				
1	Устройство покрытий из плит керамогранитных размером: 60x60 см	м2	42,23	
Плинтус				
1	Монтаж плинтусов алюминиевых	м	245,58	
Материалы к Разделу 3.				
1	Техноэласт: Барьер ЭПС	м2	352,34	
2	Раствор готовый кладочный, цементный, М150	м3	6,42	
3	Сетка сварная из арматурной проволоки без покрытия, диаметр проволоки 4,0 мм, размер ячейки 100x100 мм	м2	314,59	
4	Устройство полимерных наливных полов из полиуретана: кварцenaполненных с толщиной покрытия 4 мм	м2	298,88	
5	Грунтовка акриловая, антисептическая, глубокого проникновения	кг	119,55	
6	Клей для плитки "Атлас" (сухая смесь)	т	0,70	
7	Грунтовка: акриловая упрочняющая стабилизирующая глубокого проникновения "БИРСС Грунт М"	т	0,01	
8	Керамогранит Керамин Тераццо 500*500	м2	12,62	
9	Керамогранит Infinito кремовый, 500x500	м2	3,41	
10	Керамогранит Townhouse серый, 297x598	м2	43,07	
11	Напольный алюминиевый ПТ-60 плоский пристеночный" (серебро) высота 60 мм	м	203,35	
12	Плинтус алюминиевый серебро ПТ80	м	42,23	
Раздел 4. Заполнения дверных проемов				
1	Установка дверей ПВХ	м2	4,62	
2	Установка противопожарных дверей	м2	32,34	
3	Установка металлических дверей	м2	5,73	
Материалы к Разделу 4.				
1	Блок дверной входной из ПВХ-профилей, с простой коробкой, однопольный с ключевой фурнитурой, без стеклопакета по типу сэндвич, площадь от 1,5-2 м2/Дверной блок с пластиковой межкомнатной дверью ЭТА ДОР, однопольный, глухой, без порога, цвет RAL7001	м2	4,62	
2	Дверной блок с противопожарной межкомнатной дверью НЕО ГРИН, предел огнестойкости EI 30 (сертификат), цвет RAL 7047 600*2100 в комплекте с фурнитурой	шт	3,00	
3	Дверной блок с противопожарной межкомнатной дверью НЕО ГРИН, предел огнестойкости EI 30 (сертификат), цвет RAL 7047 800*2100 в комплекте с фурнитурой	шт	9,00	
4	Дверной блок с противопожарной межкомнатной дверью НЕО ГРИН, предел огнестойкости EI 30 (сертификат), цвет RAL 7047 900*2100 в комплекте с фурнитурой	шт	3,00	
5	Дверной блок с противопожарной межкомнатной дверью НЕО ГРИН, предел огнестойкости EI 30 (сертификат), цвет RAL 7047 1100*2100 в комплекте с фурнитурой	шт	1,00	
6	Дверной блок с противопожарной межкомнатной дверью НЕО ГРИН, предел огнестойкости EI 30 (сертификат), цвет RAL 7047 1300*2100 в комплекте с фурнитурой	шт	1,00	
7	Дверной блок с противопожарной межкомнатной дверью НЕО ГРИН, предел огнестойкости EI 30 (сертификат), цвет RAL 7047 1400*2100 в комплекте с фурнитурой	шт	1,00	

8	Дверной блок стальной, утепленный 1300x2000 в комплекте с фурнитурой RAL 7047	шт	1,00	
9	Дверной блок стальной, утепленный 1500x2000 в комплекте с фурнитурой RAL 7047	шт	1,00	☞
10	Устройство Антипаника	шт	3,00	
8	Доводчик дверной	шт	1,00	
9	Доводчик дверной с пожарным фиксатором, усиленный	шт	16,00	
Раздел 5. Заполнение оконных проемов				
1	Установка в жилых и общественных зданиях оконных блоков из ПВХ профилей	м2	12,57	
Подоконники, отливы				
1	Установка подоконных досок из ПВХ:	м	7,50	
Оклейка пленкой				
1	Оклейка стен поливинилхлоридной декоративно-отделочной самоклеющейся пленкой	м2	10,87	
Материалы к Разделу 5.				
1	Блок оконный из ПВХ-профилей, трехстворчатый, с поворотно-откидной створкой, однокамерным стеклопакетом (24 мм), площадью более 3,5 м2	м2	12,57	
2	Доски подоконные из ПВХ, ширина 300 мм	м	7,50	
3	Заглушки торцевые двусторонние к подоконной доске из ПВХ, белый, мрамор, размеры 40x480 мм	шт	6,00	
4	Устройство мелких покрытий (брандмауэры, парапеты, свесы и т.п.) из листовой оцинкованной стали	м	17,70	
5	Сталь листовая оцинкованная, толщина 0,5 мм	т	0,01	
6	Водоотлив оконный из оцинкованной стали с полимерным покрытием, ширина планки 250 мм	м	7,20	
7	Пленка ПВХ декоративная отделочная с клеевым слоем ПДСО-12, толщина 0,12 мм	м2	10,87	
Раздел 6. Остекленные двери				
1	Установка алюминиевых дверей	м2	19,17	
Материалы к Разделу 6.				
1	Остекленный дверной блок из анодированной металлической рамы с матовой отделкой и заполнением закаленным стеклом толщиной 10мм индивидуального изготовления по ГОСТ 23166-99, цвет профиля подобрать в тон RAL 7047 (серый матовый); S=2,73 м2 с фурнитурой	м2	10,92	☞
2	Остекленный дверной блок из анодированной металлической рамы с матовой отделкой и заполнением закаленным стеклом толщиной 10мм индивидуального изготовления по ГОСТ 23166-99, цвет профиля подобрать в тон RAL 7047 (серый матовый); S=4,57 м2 с фурнитурой	м2	4,57	
3	Остекленный дверной блок из анодированной металлической рамы с матовой отделкой и заполнением закаленным стеклом толщиной 10мм индивидуального изготовления по ГОСТ 23166-99, цвет профиля подобрать в тон RAL 7047 (серый матовый); S=3,68 м2 с фурнитурой	м2	3,68	☞
Раздел 7. Остекленные перегородки				
1	Монтаж перегородок алюминиевых	м2	22,48	
Материалы к Разделу 7.				
1	Остекленная перегородка с дверью из анодированной металлической рамы с матовой отделкой и заполнением закаленным стеклом толщиной 10мм индивидуального изготовления по ГОСТ 23166-99, цвет профиля подобрать в тон Ral 7047; S=22,48 м2 с фурнитурой	шт	1,00	
Раздел 8. Потолок цокольный этаж				
Тип 1				
1	Устройство потолков реечных алюминиевых	м2	15,50	
Тип 2				
1	Расчистка поверхностей шпателем, щетками от старых покрасок	м2	367,01	
2	Обеспыливание поверхности	м2	367,01	
3	Сплошное выравнивание внутренних поверхностей (однослойное оштукатуривание) из сухих растворных смесей	м2	367,01	
4	Высококачественная шпатлевка, подготовка под покраску	м2	367,01	
5	Высококачественная окраска водно-дисперсионными акриловыми составами	м2	367,01	
Тип 3				

1	Расчистка поверхностей шпателем, щетками от старых покрасок	м2	42,52	
2	Обеспыливание поверхности	м2	42,52	
3	Высококачественная окраска водно-дисперсионными акриловыми составами	м2	42,52	
Материалы к Разделу 8.				
1	Рейка алюминиевая потолочная, ширина 100 мм	м2	15,50	§
2	Смеси сухие штукатурные гипсовые с легким наполнителем и полимерными добавками, класс В3,5 (М50)	кг	3306,76	
3	Грунтовка укрепляющая, глубокого проникновения, быстросохнущая, паропроницаемая	кг	163,50	
4	Шпатлевка выравнивающая гипсовая, марка "GLIMS Plast-R"	кг	880,82	
5	Краска водно-дисперсионная Dulux	кг	135,14	
Раздел 9. Стены цокольный этаж				
Тип 1 Перегородки и стены ГКЛ, ГКЛО				
1	Высококачественная шпатлевка, подготовка под покраску	м2	315,80	
2	Покрытие поверхностей грунтовкой глубокого проникновения: за 1 раз стен	м2	315,80	†
3	Оклейка тканями: стен/ оклейка стеклохолстом	м2	315,80	
Тип 2 Перегородки ГКЛВ				
1	Высококачественная шпатлевка, подготовка под покраску	м2	67,31	
2	Покрытие поверхностей грунтовкой глубокого проникновения: за 1 раз стен	м2	67,31	
Тип 3 Возводимые кирпичные стены и перегородки, колонны				
1	Очистка поверхности щетками	м2	16,31	
2	Обеспыливание поверхности	м2	16,31	
3	Сплошное выравнивание внутренних поверхностей (однослойное оштукатуривание) из сухих растворных смесей толщиной до 10 мм: стен	м2	16,31	‡
4	Высококачественная шпатлевка, подготовка под покраску	м2	16,31	
5	Шпатлевка выравнивающая гипсовая, марка "GLIMS Plast-R"	кг	39,14	
Тип 3 Перегородки из кирпича (под покраску)				
1	Высококачественная шпатлевка, подготовка под покраску	м2	23,76	
2	Покрытие поверхностей грунтовкой глубокого проникновения: за 1 раз стен	м2	23,76	
3	Оклейка тканями: стен/ оклейка стеклохолстом	м2	23,76	
Материалы к Разделу 9.				
1	Смеси сухие штукатурные гипсовые с легким наполнителем и полимерными добавками, класс В3,5 (М50)	кг	138,64	§
2	Грунтовка укрепляющая, глубокого проникновения, быстросохнущая, паропроницаемая	кг	77,70	
3	Шпатлевка выравнивающая гипсовая, марка "GLIMS Plast-R"	кг	1015,63	
4	Стеклохолст 120 мкм	м2	339,56	
Раздел 10. Защита углов				
1	Установка уголков алюминиевых на клею	м	52,92	
Материалы к Разделу 10.				
1	Уголок алюминиевый равнополочный, размер 25x25x1 мм/30*30*1,5мм	м	62,50	
2	Порошковая окраска	м2	0,04	§
Раздел 11. Финишная отделка стен				
1	Окраска стен водно-дисперсионными акриловыми составами	м2	626,35	
2	Окраска стен водно-дисперсионными акриловыми составами. Выкрас в видепаттерна цвет Dulux 00 YY 44/107	м2	10,35	
3	Монтаж зеркал	м2	3,72	
4	Гладкая облицовка стен из плит керамогранитных	м2	18,91	
5	Отделка стен декоративной штукатуркой	м2	225,86	
Декоративные элементы из металла				
1	Монтаж металлических конструкций стен из профилированного листа	м2	5,02	
Наклейка-паттерн на стеклянные перегородки				
1	Оклейка стен фотообоями самоклеящимися. Наклейка-паттерн	м2	11,00	§
Материалы к Разделу 11.				
1	Грунтовка укрепляющая, глубокого проникновения, быстросохнущая, паропроницаемая	кг	84,64	
2	Краска водно-дисперсионная Dulux	кг	52,89	
3	Зеркало индивидуального изготовления 5мм. Полировка торца	м2	3,72	
4	Смесь сухая: для заделки швов (фуга) АТЛАС «КНАУФ-МП75»	т	0,00	
5	Клей для облицовочных работ водостойкий (сухая смесь)	т	0,43	

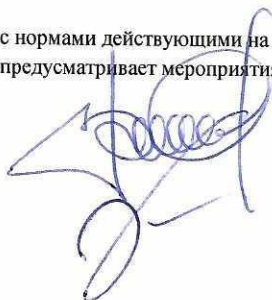
6	Керамогранит Керамин Терраццо 1 серый 500x500x9 мм матовый	м2	18,91	
7	Штукатурка полимерная декоративная CERESIT СТ 64 "короед", зерно 2 мм (цветная)	кг	564,65	
8	Наклейка-паттерн цвет Dulux 30 GG 61 /010, (h=900 мм)	м2	5,80	
9	Наклейка-паттерн цвет Dulux 00 YY 44/107, (h=900 мм)	м2	5,20	
Раздел 12. Прочее				
1	Вывоз строительного мусора	1 т груза	98,00	

Примечание:

1. В процессе производства работ возможны изменения по составу, объему работ .
2. Работы Подрядчик выполняет строго по дизайн-проекту.
3. Работы производить из материалов подрядчика, инструментом подрядчика и техникой Подрядчика.
4. Материалы приобретать согласно дизайн-проекта или по согласованию с Заказчиком.
5. Ежедневно после выполнения работ Подрядчик организывает вынос мусора в отведенное Заказчиком место и, впоследствии, сортирует его и утилизирует за территорию предприятия.
6. Металл после демонтажных работ отделяется от остального мусора и перевозится на территорию ООО «Металлком» техникой Подрядчика
7. Работы производить в соответствии с нормами действующими на территории Российской Федерации.
8. При производстве работ Подрядчик предусматривает мероприятия по защите имущества Заказчика от загрязнения.

Зам. Главного механика

Вед. Инженер-строитель

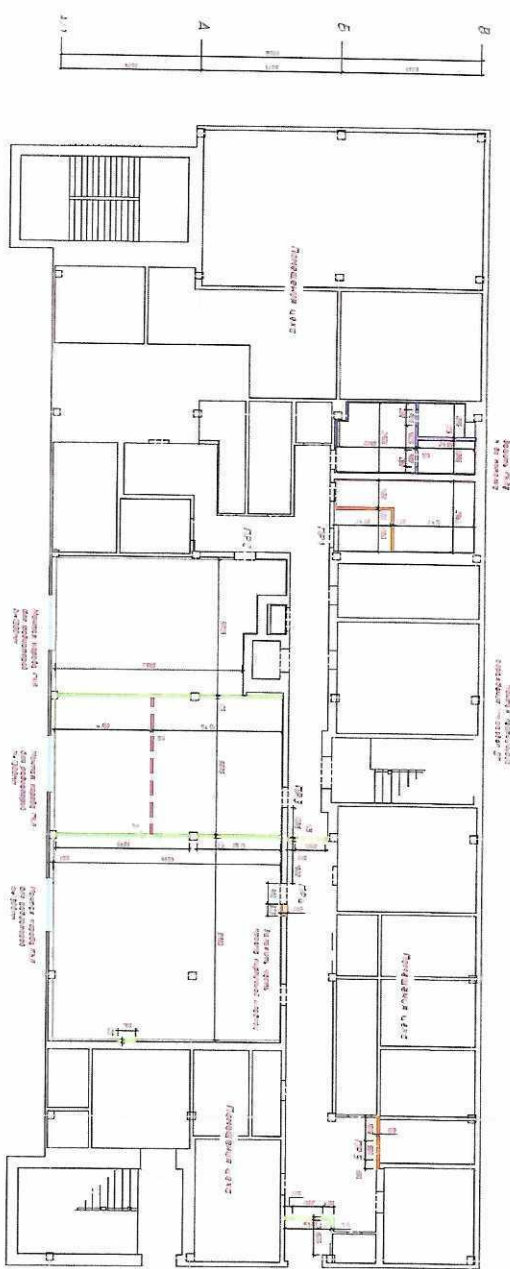


Г.В. Скрипников

Д.В. Темнорусов

Монтажный план цокольного этажа №101 - 3,500

Примечание №2 планировки
Лист №83



Ведомость объемов монтажных работ цокольного этажа

№	Наименование работ	Ед. изм.	Кол-во
1	Устройство пола по лагам (бетонная стяжка) по плану	м ²	101,7
2	Устройство пола по лагам (бетонная стяжка) по плану	м ²	101,7
3	Устройство пола по лагам (бетонная стяжка) по плану	м ²	101,7
4	Устройство пола по лагам (бетонная стяжка) по плану	м ²	101,7
5	Устройство пола по лагам (бетонная стяжка) по плану	м ²	101,7
6	Устройство пола по лагам (бетонная стяжка) по плану	м ²	101,7
7	Устройство пола по лагам (бетонная стяжка) по плану	м ²	101,7
8	Устройство пола по лагам (бетонная стяжка) по плану	м ²	101,7
9	Устройство пола по лагам (бетонная стяжка) по плану	м ²	101,7
10	Устройство пола по лагам (бетонная стяжка) по плану	м ²	101,7

- Условные обозначения**
- 1 - Устройство пола по лагам (бетонная стяжка) по плану
 - 2 - Устройство пола по лагам (бетонная стяжка) по плану
 - 3 - Устройство пола по лагам (бетонная стяжка) по плану
 - 4 - Устройство пола по лагам (бетонная стяжка) по плану
 - 5 - Устройство пола по лагам (бетонная стяжка) по плану
 - 6 - Устройство пола по лагам (бетонная стяжка) по плану
 - 7 - Устройство пола по лагам (бетонная стяжка) по плану
 - 8 - Устройство пола по лагам (бетонная стяжка) по плану
 - 9 - Устройство пола по лагам (бетонная стяжка) по плану
 - 10 - Устройство пола по лагам (бетонная стяжка) по плану

- Примечания**
1. В проекте дана 2-ухэтажная конструкция с чердаком, поэтому в проекте дана 2-ухэтажная конструкция с чердаком.
 2. В проекте дана 2-ухэтажная конструкция с чердаком, поэтому в проекте дана 2-ухэтажная конструкция с чердаком.
 3. В проекте дана 2-ухэтажная конструкция с чердаком, поэтому в проекте дана 2-ухэтажная конструкция с чердаком.
 4. В проекте дана 2-ухэтажная конструкция с чердаком, поэтому в проекте дана 2-ухэтажная конструкция с чердаком.
 5. В проекте дана 2-ухэтажная конструкция с чердаком, поэтому в проекте дана 2-ухэтажная конструкция с чердаком.
 6. В проекте дана 2-ухэтажная конструкция с чердаком, поэтому в проекте дана 2-ухэтажная конструкция с чердаком.
 7. В проекте дана 2-ухэтажная конструкция с чердаком, поэтому в проекте дана 2-ухэтажная конструкция с чердаком.
 8. В проекте дана 2-ухэтажная конструкция с чердаком, поэтому в проекте дана 2-ухэтажная конструкция с чердаком.
 9. В проекте дана 2-ухэтажная конструкция с чердаком, поэтому в проекте дана 2-ухэтажная конструкция с чердаком.
 10. В проекте дана 2-ухэтажная конструкция с чердаком, поэтому в проекте дана 2-ухэтажная конструкция с чердаком.

210123-АСТ

Итого: 101,7 м²

Монтажные работы по плану

№ 40

POINT PRO

Возвращено Кад. на чертеж - Empire Sani S. Семенов ДН

Маркировочный план цокольного этажа на оппн - 3/500

Примечание №2 маневрону
Лист №2



Экспликация помещений

№ п/п	наименование	площадь, кв. м	наименование	площадь, кв. м
001	Помещение 403	42,2		
002	Помещение 404	22,4		
003	Помещение 405	24,7		
004	Помещение 406	81,0		
005	Лестница	1,8		
006	Лестница	4,73		
007	Лестница	9,3		
008	Лестница	17,4		
009	Лестница	9,4		
010	Лестница	4,5		
011	Лестница	1,8		
012	Лестница	1,8		
Итого		212,0		

Условные обозначения

- линия перегородки по плану
- линия перегородки по высоте
- линия стенной перегородки
- линия перегородки по высоте
- линия перегородки по высоте
- линия перегородки по высоте
- линия перегородки по высоте

Примечания

1. Условные обозначения помещений по плану.
2. Условные обозначения помещений по высоте.
3. Условные обозначения помещений по высоте.
4. Условные обозначения помещений по высоте.
5. Условные обозначения помещений по высоте.

2020/23-ДСТ

Исполнитель: [подпись]

Проверил: [подпись]

Дата: [дата]

Масштаб: 1:500

Лист 3 из 3

POINT PRO

Внесены в 2020. 2020/23-ДСТ. Внесены в 2020. Внесены в 2020



Экспликация помещений

№ п/п	Наименование помещений	Площадь, кв. м
001	Помещение 407	40,3
002	Помещение 408	42,5
003	Помещение 409	83,3
004	Помещение 410	2,9
005	Коридор	10,7
006	Лестничная клетка	8,7
007	Лестничная клетка	11,1
008	С/у	5,1
009	Служебная	18,1
010	Служебная	42,9
011	Кладовая	2,7
Итого: 277,9 кв. м		

Условные обозначения

Символ	Наименование
[Штрихованная область]	Лифты кабины
[Штрихованная область]	Коридоры, вестибюли, лестничные клетки, санузлы
[Штрихованная область]	Входные группы, вестибюли, холлы, фойе, атриумы
[Штрихованная область]	Лестничные клетки
[Штрихованная область]	Служебные помещения (для обслуживания)
[Штрихованная область]	Входные группы (улицы)

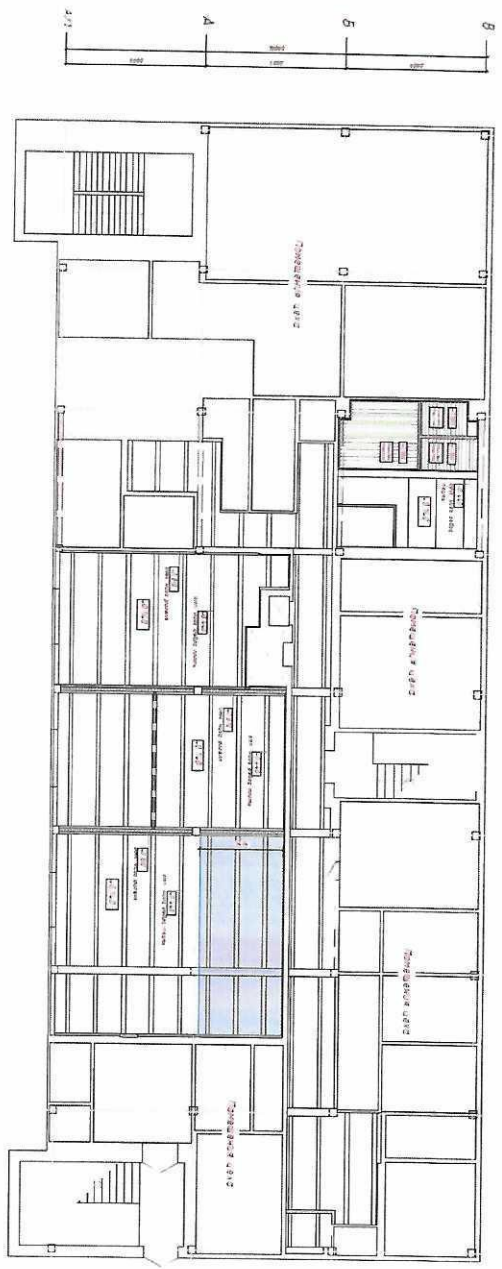
Примечание:
 1. Проектирование полов производится в соответствии с требованиями СНиП 3-04-01.
 2. Проектирование и строительство полов производится в соответствии с требованиями СНиП 3-04-01.
 3. Проектирование и строительство полов производится в соответствии с требованиями СНиП 3-04-01.
 4. Проектирование и строительство полов производится в соответствии с требованиями СНиП 3-04-01.
 5. Проектирование и строительство полов производится в соответствии с требованиями СНиП 3-04-01.
 6. Проектирование и строительство полов производится в соответствии с требованиями СНиП 3-04-01.
 7. Проектирование и строительство полов производится в соответствии с требованиями СНиП 3-04-01.
 8. Проектирование и строительство полов производится в соответствии с требованиями СНиП 3-04-01.
 9. Проектирование и строительство полов производится в соответствии с требованиями СНиП 3-04-01.
 10. Проектирование и строительство полов производится в соответствии с требованиями СНиП 3-04-01.

210103.AT 2		Коридоры, лестничные клетки, санузлы	Р	24	Автомат
Итого: 277,9 кв. м		Лестничные клетки	Р	24	Автомат
Итого: 277,9 кв. м		Служебные помещения (для обслуживания)	Р	24	Автомат
Итого: 277,9 кв. м		Входные группы (улицы)	Р	24	Автомат

POINT PRO
Сурман АИЗ

Борисов А. В.
 Вице-президент
 ООО "Секвестр. Д. В."

№ п/п	Имя и фамилия	Бланк № п/п



Условные обозначения

Линия	Разрыв стены
Сплошная	Стена
Пунктирная	Стена с перегородкой
Сплошная с точками	Стена с перегородкой и вентиляцией
Сплошная с точками и штрихами	Стена с перегородкой, вентиляцией и звукоизоляцией
Сплошная с точками и штрихами и волнистая	Стена с перегородкой, вентиляцией, звукоизоляцией и теплоизоляцией
Сплошная с точками и волнистая	Стена с перегородкой и теплоизоляцией
Сплошная с волнистой	Стена с теплоизоляцией
Сплошная с волнистой и штрихами	Стена с теплоизоляцией и звукоизоляцией
Сплошная с волнистой и штрихами и волнистая	Стена с теплоизоляцией, звукоизоляцией и теплозащитным слоем
Сплошная с волнистой и штрихами и волнистая с точками	Стена с теплоизоляцией, звукоизоляцией, теплозащитным слоем и вентиляцией
Сплошная с волнистой и штрихами и волнистая с точками и штрихами	Стена с теплоизоляцией, звукоизоляцией, теплозащитным слоем, вентиляцией и звукоизоляцией

Высота пола по уровню 2,700

Примечание:
1. Стены, указанные на плане, являются объектами капитального строительства. Их демонтаж и перенос без согласования с проектной организацией запрещены.
2. Стены, указанные на плане, являются объектами некапитального строительства. Их демонтаж и перенос без согласования с проектной организацией не запрещены.
3. Стены, указанные на плане, являются объектами некапитального строительства. Их демонтаж и перенос без согласования с проектной организацией не запрещены.
4. Стены, указанные на плане, являются объектами некапитального строительства. Их демонтаж и перенос без согласования с проектной организацией не запрещены.
5. Стены, указанные на плане, являются объектами некапитального строительства. Их демонтаж и перенос без согласования с проектной организацией не запрещены.

№	Наименование	Единица измерения	Количество	Стоимость
1	Работы по ремонту цокольного этажа №2 ОМН - 3,600	м ²	45	45000
2	Материалы для ремонта цокольного этажа №2 ОМН - 3,600	м ²	45	45000
3	Итого			90000

Организация: АИИ
POINT PRO

Бурсаева К.В. Сметчик - Бурсаева Д.А. Ведущий Д.А.