

ЗАКАЗЧИК:

Главный инженер ООО «РПРЗ»

Н.В. Пантелеев.

« 22 » 09 2020г.

ПОДРЯДЧИК:

« \_\_\_\_\_ » \_\_\_\_\_ 2020г.

## Техническое задание № 94

На выполнение работ: Замена дверного металлопластикового блока входа в АБК в осях 9-10 по оси А/1 на отм. 0,000 в здании Кузнечно-прессового корпуса Литер «БО» инв. № 345 Ростов-на-Дону ул. Менжинского 2.

Наименование цеха, здания, вида работ

Заказчик: ООО «РПРЗ»

Состав и требования к выполнению ремонтных работ, строительно-монтажные работы, проектные работы:

1. Выполнить работы согласно приложений №1, №2.
2. На время производства работ место проведения работ должно быть огорожено сигнальной лентой.
3. Работы производить из материалов подрядчика, инструментом и техникой подрядчика.
4. В конце каждого рабочего дня подрядная организация убирает место проведения работ и перемещает мусор в место указанное Заказчиком.
5. После выполнения работ Подрядчик своими силами собирает, грузит и утилизирует мусор за территорией завода.
6. Работы производить в соответствии с ГОСТ 30971-2002, и норм действующих на территории РФ.
7. После монтажа дверного блока необходимо (восстановить) оштукатурить откосы проема.
8. При производстве работ Подрядчик предусматривает мероприятия по защите имущества и продукции Заказчика от загрязнения.

Приложения:

- |                                 |         |
|---------------------------------|---------|
| 1. Ведомость дефектов №         | 1 лист. |
| 2. Планировка АБК на отм. 0.000 | 1 лист. |

Главный механик

И.В. Секач

Инженер-строитель

А. С. Быченко

приложение № 1

к Техническому заданию №

ФС РПРЗ 055.03

"Утверждаю"

Главный инженер ООО "РПРЗ"

Н.В. Пантелеев

"26" / 09 2020г

Ведомость дефектов № 94/1

На ремонт объекта: "Кузнечно-прессовый корпус", литер БО, инв. № 345

Наименование работ: Замена дверного металлопластикового блока входа в АБК в осях 9-10 по оси А/1 на отм. 0,000

На основании визуального осмотра установлено:

№ п/п	Наименование дефекта	Наименование работ	Ед. изм.	Кол-во	Примечание
1	2	3	4	5	6
1	Растрескивание рамы. Потертости поверхности и вмятины. Плохое закрывание дверей.	Изготовление нового металлопластикового дверного блока	шт	1	Размеры, цвет и конструктив, уточнить по месту установки
2		Демонтаж существующего дверного блока	шт	1	
		Монтаж нового дверного блока	шт	1	
3		Герметизация дверного блока	шт	1	
4		Оштукатуривание откосов проема	м.п.	15,6	

Материалы для общестроительных работ

1	Дверной блок металлопластиковый (габариты приблизительно 3м. X 2,4м)	шт	1	Цвет аналогично существующего блока
2	Пена монтажная (баллон)	шт	1	
3	Крепежные анкера	шт	7	
4	Штукатурка для наружных и внутренних работ	кг	25	

Примечание:

1. В процессе производства работ возможны изменения по составу, объему работ .

Главный механик

Секач И.В.

Инженер-строитель

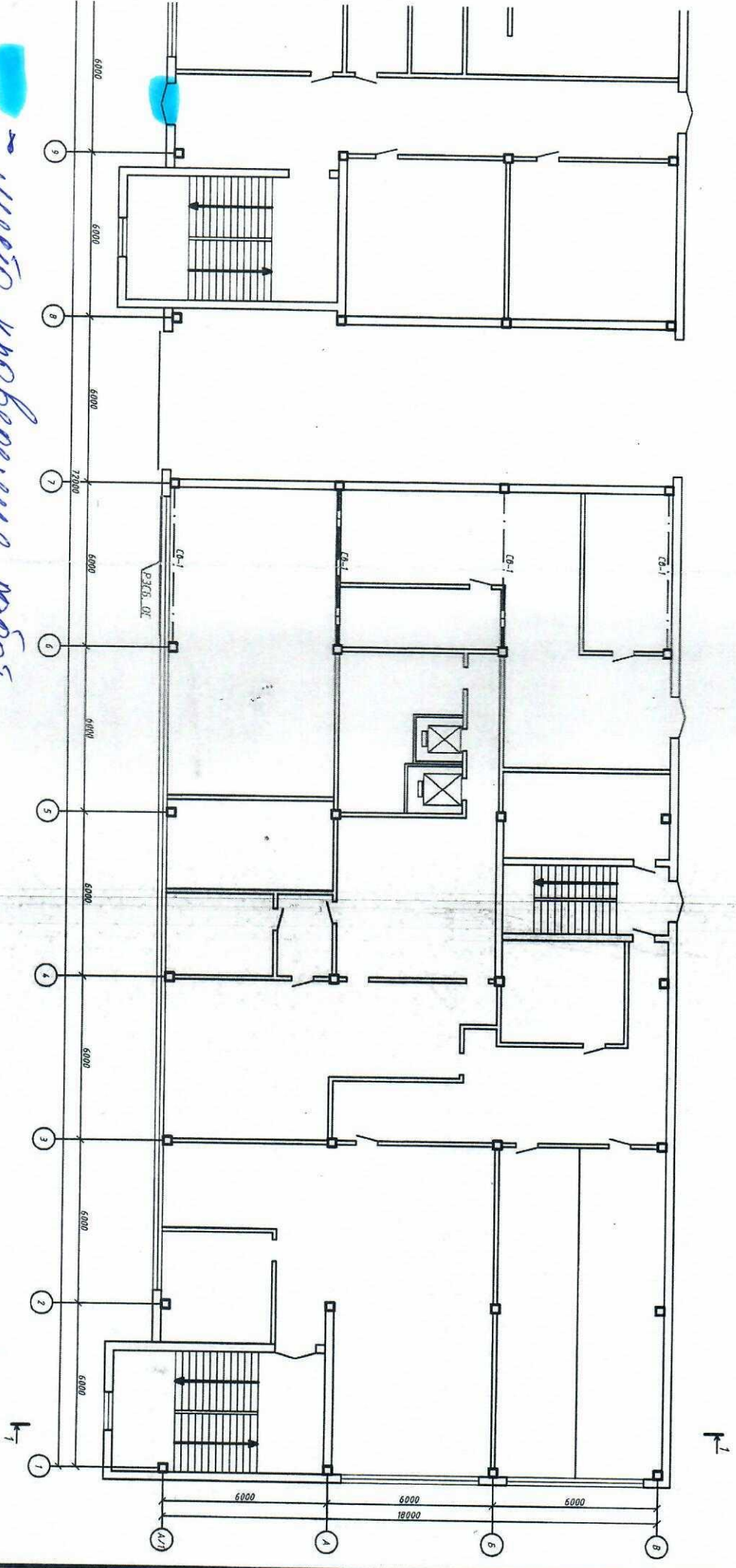
Быченко А.С.

АБК ш.б. Д 345

Применение Д2.

4.54-02-3С/17  
стр. 26 из 51

План на отп. 0,000 в осях 1 - 13/1 с указанием дефектов



недо кр. береме работ.